

der Stadt  
**ELTMANN**  
mit ihren Stadtteilen

## Erlebnisausflug der Stadt Eltmann für Kinder und Jugendliche am Mittwoch, den 30.10.2019



Liebe Kinder und Jugendliche,

nach unseren beiden Erlebnisausflügen nach Nürnberg zum Flughafen im Jahr 2017 und ebenfalls nach Nürnberg ins DB-Museum im Jahr 2018 folgt nun unser dritter Erlebnisausflug zu einem Überraschungsziel.

Auch diesmal haben wir uns ein nicht alltägliches Ausflugsziel für Euch gesucht und hoffen, Euch damit einen unvergesslichen Tag bieten zu können.

Hier alle Informationen auf einen Blick:

- Fahrt zu einem Überraschungsziel
- ca. 8:50 Uhr bis ca. 18:30 Uhr (je nach Zustieg)
- Kosten für Busfahrt, Eintritte und Mittagessen  
Kinder und Jugendliche 5,00 €
- Voraussetzung mind. Besuch der 1. Schulklasse
- Informationen 09522 899-17
- Anmeldungen liegen seit Mitte September im Rathaus,  
Ritz u. einigen Eltmanner Geschäften aus  
Mittwoch, 16.10.2019
- Anmeldeschluss



Wir würden uns sehr über Eure Teilnahme freuen.

Euer

Michael Ziegler  
Erster Bürgermeister

Euer

Mario Pfister  
Jugendarbeit

Ca. eine Woche nach Anmeldung erhalten Sie eine entsprechende Bestätigung und genauere Informationen per Post oder E-Mail! Alle bei einer Anmeldung angegebenen Daten werden ausschließlich für diese Aktion verwendet und nicht an Dritte weitergegeben (Datenschutz)!

## Amtliche Bekanntmachungen

### ■ Vollzug der Wassergesetze

#### Verordnung des Landratsamtes Haßberge über das Wasserschutzgebiet für die Kalkofenquelle in der Stadt Eltmann für die öffentliche Wasserversorgung Stadt Eltmann; Neuausweisung des Wasserschutzgebietes

##### Bekanntmachung:

Zur Sicherung der öffentlichen Wasserversorgung der Stadt Eltmann, soll das bisherige Wasserschutzgebiet für die Kalkofenquelle aufgehoben und ein neues Wasserschutzgebiet festgesetzt werden. Die im Zuge der öffentlichen Bekanntmachung des Vorhabens gegen die geplante Ausweisung des Wasserschutzgebietes erhobenen Einwendungen und die Stellungnahmen der Fachbehörden werden in einem Erörterungstermin erörtert, der **am Mittwoch, 9. Oktober 2019 um 14:00 Uhr im Sitzungssaal des Rathauses der Stadt Eltmann (Dachgeschoss), Marktplatz 1, 97483 Eltmann stattfindet.**

Der Erörterungstermin ist nichtöffentlich. Die Öffentlichkeit kann jedoch zugelassen werden, sofern keiner der Beteiligten Einwendungen erhebt.

Diese Bekanntmachung ist im Internet abrufbar unter [www.hassberge.de/Aktuelles/Amtliche Bekanntmachungen](http://www.hassberge.de/Aktuelles/Amtliche_Bekanntmachungen) bzw. [www.hassberge.de/664.html](http://www.hassberge.de/664.html)

Az. III/4 - 642/1-2

Haßfurt, 04.09.2019

Landratsamt Haßberge

Janik

zukunftsorientierte Maßstäbe setzt. Hans-Georg Häfner, der seit 2007 Kreishandwerksmeister ist, zeichnet sich durch ein großes Fachwissen aus, das auch der Arbeit des Stadtrats immer wieder zu Gute kommt. Aufgrund seiner Tatkraft und seiner Verlässlichkeit erfährt er allseits hohe Wertschätzung. Hans-Georg Häfner hat sich um die kommunale Selbstverwaltung verdient gemacht.



*Im Rahmen eines Empfanges in der Würzburger Residenz wurde Hans-Georg Häfner (Bildmitte) die Kommunale Verdienstmedaille in Bronze durch Innenstaatssekretär Gerhard Eck (rechts) verliehen, zu der auch Bürgermeister Michael Ziegler (links) im Namen der Stadt Eltmann gratulierte.*

### ■ Einwohnerstatistik

#### August 2019

Geburten: 5  
Sterbefälle: 3  
Zuzüge: 57  
Wegzüge: 56

**Einwohnerstand: 5.616**

### ■ Fundsachen September 2019

Geldbeutel  
Schlüssel  
Handy  
Brille  
Abzuholen bzw. Auskünfte im Fundamt/Meldeamt im Ritz, Marktplatz 7, Tel. 09522/899-11



## Mitteilungen aus dem Rathaus

### ■ Redaktionsschluss

Die nächste Ausgabe des Amtsblattes erscheint am 25. Oktober 2019. Redaktionelle Inhalte senden Sie bitte bis zum 15. Oktober per E-Mail an: [amtsblatt@eltmann.de](mailto:amtsblatt@eltmann.de)

### ■ Kommunale Verdienstmedaille in Bronze an Hans-Georg Häfner verliehen

Hans-Georg Häfner gestaltet seit 1990 als Mitglied des Stadtrats Eltmann die Entwicklung der Stadt erfolgreich mit. Besondere Verantwortung hat er jeweils für sechs Jahre als Jugendbeauftragter, als Fraktionsvorsitzender und als dritter Bürgermeister übernommen. Mit großem persönlichem Engagement übt er seit elf Jahren das Amt des zweiten Bürgermeisters aus. Seit Beginn seiner Stadtratstätigkeit ist Hans-Georg Häfner ein kompetentes Mitglied des Bauausschusses. Intensiv hat er den Bau der kommunalen Wasserversorgung und die damit verbundenen Sanierungsmaßnahmen begleitet.

In den letzten Jahren hat er sich als Stadtrat verstärkt der Förderung und dem Ausbau des energetischen Sektors gewidmet. Insbesondere gilt sein Augenmerk dem Hack-schnitzelheizwerk und dem neuen Blockheizkraftwerk in der Stadthalle. Beide Anlagen tragen dazu bei, dass die Stadt Eltmann im Bereich erneuerbarer Energie und Energieeffizienz

#### IMPRESSUM

**Amts- und Mitteilungsblatt der Stadt Eltmann mit ihren Stadtteilen**  
Das Amts- und Mitteilungsblatt der Stadt Eltmann mit ihren Stadtteilen erscheint monatlich jeweils am letzten Freitag. Die Verteilung erfolgt kostenlos an alle erreichbaren Haushalte im Verbreitungsgebiet.

##### Herausgeber:

Stadt Eltmann, vertreten durch den Ersten Bürgermeister Michael Ziegler, Marktplatz 1, 97483 Eltmann

##### Druck und Verlag:

Holch Medien Service, Haselnusstrasse 23, 97500 Ebelsbach

##### Verantwortlich für den redaktionellen Inhalt:

Der Erste Bürgermeister Michael Ziegler, Marktplatz 1, 97483 Eltmann

##### Verantwortlich für den Anzeigenteil:

Andreas Holch, Holch Medien Service

Namentlich gekennzeichnete Artikel geben nicht unbedingt die Meinung der Redaktion wieder. Für Anzeigen gelten die Allgemeinen Geschäftsbedingungen und die Preisliste Nr. 2 vom 01.01.2019.

## ■ Neue Ampel macht den Schulweg sicherer

Das Überqueren der „Dr. Georg-Schäferstraße“ zwischen dem Schwimmbad und den Schulen sowie vor allem der Schulweg der Schüler soll sicherer werden. Das war seit langem eine Forderung die nun umgesetzt wurde. Dazu dient künftig eine Fußgängerampel, die einen wichtigen Beitrag dazu leistet und nach dem neuesten Stand der Technik den Schülerinnen und Schülern, den Behinderten, aber auch den Erwachsenen wichtige Dienste leistet. Pünktlich zum Schuljahresbeginn wurde sie nun von 1. Bürgermeister Michael Ziegler in Betrieb gesetzt.

Die Notwendigkeit einer solchen Ampel an benannter Stelle wurde schon lange diskutiert und es wurden auch schon verschiedene Verbesserungen ausprobiert wie eine 30km/h-Beschränkung und eine Versuchsampel. Auch über einen Zebrastreifen wurde diskutiert, wobei zum Ausdruck gebracht wurde, dass der Zebrastreifen nur eine Scheinsicherheit bietet. Immerhin gehen hier täglich 1.200 Schüler zur Grundschule, Mittelschule oder Realschule. In diesem Zusammenhang wurden auch immer wieder die Parksituation und der Wendepunkt für den Schülerbusverkehr mit einbezogen.

Genau vor einem Jahr fand dann noch einmal in der Stadt eine kleine „Sicherheitskonferenz“ statt, bei der alle Verantwortlichen von Stadt, Straßenbauamt, Polizei und Schulen ihre Bedenken und Wünsche vortrugen. Auch die Verkehrserzieher der Polizeidienststelle Haßfurt waren öfter vor Ort.

Letztendlich kam es nun doch zu der Entscheidung, dass bei diesem großen Schüleraufkommen an den Schultagen eine Fußgängerampel den Schulweg an dieser Stelle ohne Zweifel sicherer mache und auf Grund der Zahlen eine solche Investition gerechtfertigt sei.

So wurde nun eine Ampelanlage mit Fußgängerampel aufgestellt, die dem neuesten Stand der Technik entspricht. Die Ampel ist nun rund um die Uhr in Betrieb und wird über Detektoren für Fußgänger und Fahrzeuge geschaltet. Solange niemand auf den Knopf für die Fußgängerampel drückt, ist sie für den Verkehr freigeschaltet und zeigt bei den Fußgängern auf rot.

Die Ampel wurde aber auch barrierefrei gebaut und mit Einrichtungen für Behinderte versehen, für welche die Stadt Eltmann aufkam. So wurden im Gehweg taktile Leitelemente im Bodenbelag eingebaut, die für Behinderte durch Punkte und Streifen Orientierung und Leithilfe für ein sicheres Auffinden und Nutzen der Übergangsstelle bietet. Die Fußgängerampel ist aber auch akustisch für Behinderte wahrnehmbar.

Insgesamt wurden für die Installation der Ampelanlage durch das Straßenbauamt 20.000 Euro aufgewendet und 4.200 Euro steuerte die Stadt Eltmann bei, um die Ampel mit diesen barrierefreien und behindertengerechten Zusätzen auszustatten. Zusammen mit Franz Diem von der Straßenmeisterei des Staatlichen Bauamtes und Jörg Führ von der Firma AVD-Stoye drückte 1. Bürgermeister Michael Ziegler den „berühmten Knopf“, mit dem er die Ampel in Betrieb setzte und für den Verkehr freigab.

*Bild und Bericht: Günter Geiling*



*Bürgermeister Michael Ziegler beim Freischalten der Ampel mit Franz Diem von der Straßenmeisterei in Zeil und Jörg Führ (von rechts) von der Firma AVD.*

## ■ Informationen aus dem Städtischen Forstamt Eltmann

Für die Einschlagsaison 2019/2020 bietet das Forstamt Brennholz an. Es kann ab sofort unter 09522/899-16 bzw. bartsch@eltmann.de bestellt werden. Auch Bestellungen auf dem Anrufbeantworter werden angenommen. Ein Rückruf durch den Revierleiter erfolgt nur bei Unklarheiten. Bitte geben Sie Ihre Anschrift und Telefonnummer an, sowie ob Sie liegendes (Kronenholz) oder stehendes Holz (Erstdurchforstung inkl. Gassenanlage mit Baumstärken von ca. 10 – 25 cm) aufarbeiten wollen. Da die Nachfrage nach Brennholz aktuell recht hoch, die Nutzungsmenge durch den starken Käferholzanfall aber besonders im Laubholz stark begrenzt ist, kann keine verbindliche Zusage für eine Zuteilung gemacht werden. Bewerber, die nicht berücksichtigt werden können, werden benachrichtigt.

Für die Aufarbeitung von stehendem und liegendem Holz muss der „Motorsägenschein“ bei der Einweisung als Kopie abgegeben werden. Auf die Verwendung von biologisch abbaubaren Betriebsstoffen wird hingewiesen. Ebenso auf das Tragen von Persönlicher Schutzausrüstung.

Folgende Brennholzpreise gelten für die Einschlagsaison 2019/ 2020:

- 20 €/Ster Laubholz/Hartholz in Selbstwerbung liegend



### Parteiverkehr:

Montag – Freitag: 08.00 – 12.00 Uhr  
Donnerstag: 14.00 – 18.00 Uhr

Telefon: 0 95 22 / 8 99-0  
Telefax: 0 95 22 / 8 99-60

E-Mail: info@eltmann.de  
Internet: www.eltmann.de

- 15 €/Ster Laubholz/Hartholz in Selbstwerbung stehend (Jungdurchforstungen)
- 14 €/Ster Nadelholz/Weichholz in Selbstwerbung liegend
- 10 €/Ster Nadelholz/Weichholz in Selbstwerbung stehend (Jungdurchforstungen)
- 5 €/Ster Käferholz stehend
- 59 €/Fm Laubholz/Hartholz Polterholz
- 30 €/Fm Nadelholz/Weichholz Polterholz (Preissenkung, da Käferholz)
- 7 Fm Polterholz (Fichtenstangen Stärke zwischen 5 – 20 cm, 6 m Länge) inklusive Lieferung in Eltmann und Stadtteilen 300 € Festpreis.

Durch den hohen Borkenkäferbefall wurde der Preis für das Nagelholz gesenkt. Unterstützen Sie uns im Kampf gegen die Schadinsekten und bestellen Sie vorrangig dieses Material!

**Es können nur Hartholzpolter vergeben werden, wenn die gleiche Menge Weichholz (Nadelholz) mit bestellt wird!**

Es wird darauf hingewiesen, dass der Holzeinschlag ab Ende September stattfindet und aus diesem Grund Forststraßen zeitweise gesperrt werden.

Öffnungszeiten Städtisches Forstamt Eltmann:  
Di. 8.30 – 12.00 Uhr und Do. 14.00 – 18.00 Uhr  
2. Etage Gebäude Ritz Eltmann.

## ■ Befallsermittlung/Rattenbekämpfung

Im Zeitraum vom 03. bis 06.12.2019 wird im Verwaltungsbe-  
reich der Stadt Eltmann eine Befallsermittlung bzw. Bekämp-  
fung der Wanderratten im gesamten Kanalnetz vorgenommen.  
Im Rahmen dieser Arbeiten können sich Bürger bei Proble-  
men auf Privatgrundstücken mit Ratten/Mäusen im Rathaus  
bis zum 29.11.2019 bei Frau Mantel unter der Telefonnummer  
09522/899-12 melden.

Im oben genannten Zeitraum werden bei einer Bearbeitung  
der gemeldeten Probleme auf Privatgrundstücken dem Bür-  
ger keine Fahrt-, Arbeits- oder Beratungskosten, sondern nur  
anfallende Materialkosten berechnet.

## Herbstferien - Sonderveranstaltung 2019

Montag, 28.10.2019

### „JU<sub>nge</sub>KU<sub>ltur</sub> - Herbst Happening“

Kulturveranstaltung für Kinder- und Jugendliche  
zum Mitmachen, Zuschauen und Genießen

- in der Galerie an der Stadtmauer
- kostenlose Abendveranstaltung
- Einlass um 17:00 Uhr
- Beginn um 18:00 Uhr
- Dauer ca. 2 Stunden
- in Kooperation zwischen der Galerie an der Stadtmauer und der Stadt Eltmann

• Kulturveranstaltung zum Mitgestalten:

Möchtest Du Dein Talent musikalischer und poetischer Weise auch mal gerne vor Deinem eigenen und vor fremden Publikum darbieten?

Möchtest Du Dein Lieblingsbuch anhand einer kurzen Lesung präsentieren?

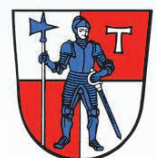
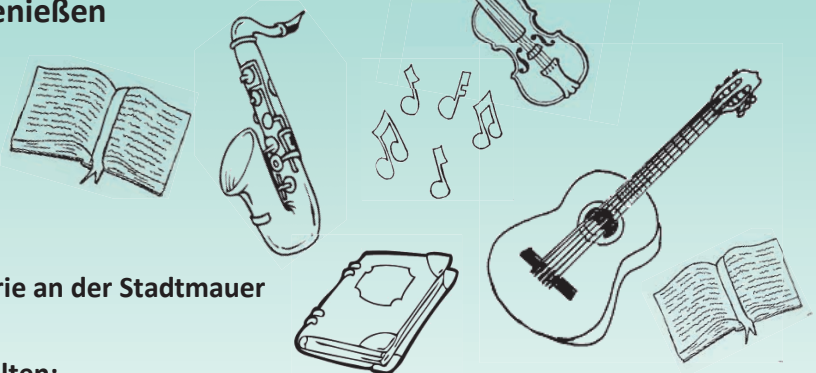
Möchtest Du einen selbstverfassten Text oder ein eigenes Gedicht oder Lied vortragen?

**DANN melde Dich bei uns für diesen Abend an – wir bieten Dir eine Bühne!**

- Anmeldung auch als Gruppe möglich!
- Anmeldungen und weitere Informationen liegen im Rathaus, im Ritz, in der Galerie an der Stadtmauer sowie in einigen Eltmanner Geschäften aus!
- **DU** kannst an dem Abend aber auch nur als Gast zum Zuhören und Genießen kommen



Unser Jahr  
2019  
für Euch



**Oktober 2019**

# Kinder- und Jugendbürger- versammlungen

zum Thema **Neugestaltung Spielplätze**



Unser Jahr  
2019  
für Euch

**Stadtteil Dippach (Spielplatz Kleeacker/Kreuzsteige)**

**Dienstag, 22.10.2019**

**um 16:30 Uhr**

**Alte Schule Dippach**

**Stadtteil Limbach (Spielplatz Hutwiese)**

**Donnerstag, 24.10.2019**

**um 16:30 Uhr**

**Pfarrsaal Limbach**



Stadtarchiv Eltmann

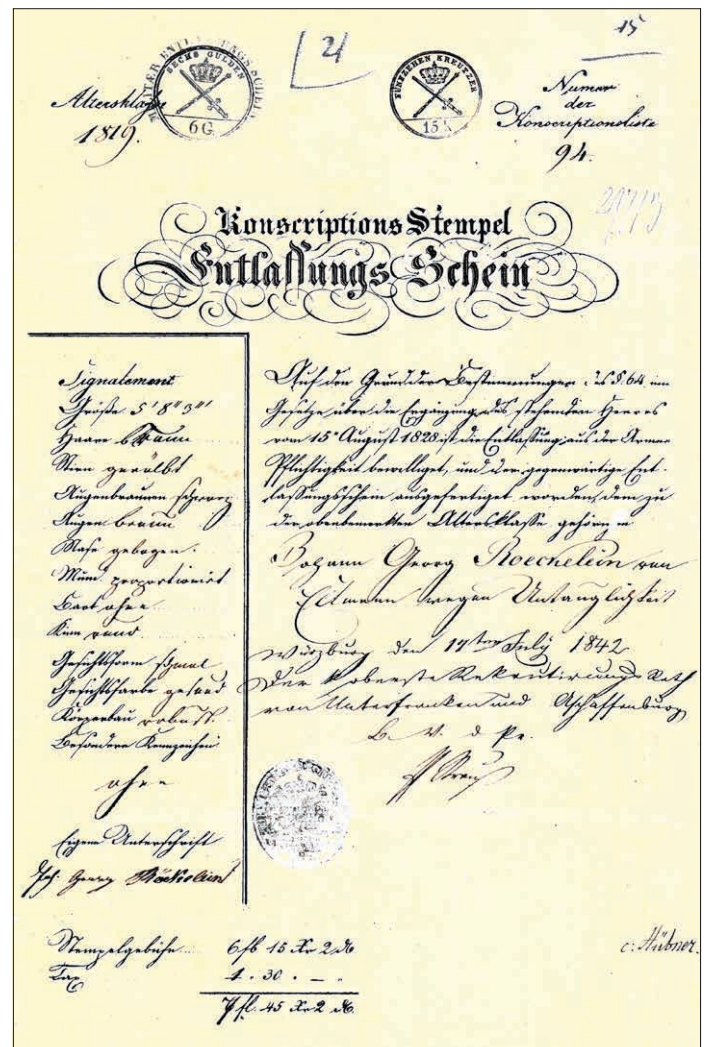
## ■ Ansässigmachungs- und Verehelichungs- akten als Quellen der Familienforschung (I)

Wer den Stammbaum seiner Familie zurückverfolgen und dabei mehr über seine Vorfahren in Erfahrung bringen möchte als die bloßen Geburts-, Heirats- und Sterbedaten, der kann in den Archiven der Städte und Gemeinden, in denen die betreffenden Ahnen gelebt haben, oft noch eine Vielzahl von Informationen über deren Lebensumstände finden. Besonders ergiebige Quellen hierfür sind die sogenannten Ansässigmachungs-, Verehelichungs- und Gewerbe Konzessionsakten aus der Mitte des 19. Jahrhunderts. Sie gehen auf die im Königreich Bayern zwischen 1825 und 1868 gültige einschlägige Gesetzgebung zurück, die die Aufnahme als vollberechtigter Bürger einer Kommune, die Heiratserlaubnis und vor allem bei Handwerkern auch die Gewerbeausübung von zahlreichen Vorbedingungen abhängig machte. Im Stadtarchiv Eltmann (StadtAE) sind diese Akten im Bestand „Eltmann III A“ („III“ = Akten, „A“ = Ansässigmachung) zusammengefasst.

Die Entscheidung über die Genehmigung der Ansässigmachungs-, Verehelichungs- und Konzessionsgesuche lag bei den kommunalen Verwaltungsorganen, also etwa dem Magistrat einer Stadt, sowie beim Armenpflegschaftsrat. Da die Armenunterstützung damals Sache der jeweiligen Gemeinde – sprich: deren steuerpflichtiger Bürger – war, hatten deren Vertreter kein Interesse daran, den Zuzug von Leuten zu genehmigen, bei denen die „Gefahr“ bestand, daß sie „der Armenkasse zur Last fallen“ könnten.

Besonderes Augenmerk wurde deshalb darauf gelegt, daß ein Bewerber einen „gesicherten Nahrungsstand“ für sich und seine künftige Familie nachweisen konnte, er also über ein ausreichendes Vermögen, wenn nicht sogar über Grundbesitz verfügte. Nicht ganz so reichlich Bemittelte konnten noch darauf hoffen, daß die zu erwartende Mitgift ihrer Braut bereits als Teil des eigenen Kapitals anerkannt wurde. Für Angehörige der unteren Schichten wie Dienstboten und Tagelöhner war es dagegen kaum möglich, einen eigenen Hausstand zu gründen und sich als Bürger ansässig zu machen.

Neben dem Nachweis der finanziellen Absicherung war noch die Vorlage einer ganzen Reihe von Dokumenten vorgeschrie-



Die Abbildung zeigt den 1842 ausgestellten Entlassungsschein „wegen Untauglichkeit“ für den Büttner- und Bierbrauergesellen Johann Georg Röcklein aus Eltmann (in: StadtAE, Eltmann III A 97). Das „Signalement“ am linken Rand lautet folgendermaßen: „Größe 5'[Fuß] 8''[Zoll] 3'''[Linien] – Haare braun – Stirn gewölbt – Augenbraunen[!] schwarz – Augen braun – Nase gebogen – Mund proportionirt – Bart ohne – Kinn rund – Gesichtsfarbe gesund – Körperbau robust – Besondere Kennzeichen ohne“. Die Größe dürfte nach heutigem Maß etwa 165 cm betragen.

ben: Angefangen beim „Schutzpockenimpfungs-Schein“ über die Abschlußzeugnisse der Werktags- und Sonntagschule – im Falle einer beabsichtigten Heirat hatte auch die künftige Ehefrau die vorgenannten Bescheinigungen vorzulegen – bis hin zum Militärerntlassungsschein. Letzteren gibt es in zwei Versionen, sowohl bei abgeleistetem, damals meist mehrjährigem Wehrdienst als auch bei Befreiung von der Wehrpflicht, etwa wegen Untauglichkeit. Beide Ausführungen besitzen jedoch eine Gemeinsamkeit, nämlich das „Signalement“ des Inhabers, eine genaue Beschreibung seiner Person. Nachdem die Photographie zu jener Zeit gerade erst erfunden und daher noch nicht für die breite Masse zugänglich und erschwinglich war, erhält man auf diese Weise dennoch eine ziemlich gute Vorstellung vom Aussehen des betreffenden Vorfahren.

Thomas Schindler  
Stadarchivar

## Bereitschaftsdienste

### ■ Samstagdienst der Eltmanner Apotheken

#### Oktober 2019

05.10.	Löwen-Apotheke
12.10.	Marien-Apotheke
19.10.	Löwen-Apotheke
26.10.	Marien-Apotheke

#### Öffnungszeiten:

8:30 Uhr – 12:30 Uhr

### ■ Notdienst der Apotheken

#### Oktober 2019

01.10.	Aurach-Apotheke Trossenfurt und Löwen-Apotheke Haßfurt
02.10.	Linden-Apotheke Zeil
03.10.	Marien-Apotheke Eltmann und Stadt-Apotheke Haßfurt
04.10.	Rats-Apotheke Zeil
05.10.	Löwen-Apotheke Eltmann und Apotheke am Krankenhaus Haßfurt

06.10.	Fuchs-Apotheke Knetzgau
07.10.	Einhorn-Apotheke Haßfurt
08.10.	Rosen-Apotheke Ebelsbach
09.10.	St. Christophorus-Apotheke Sand
10.10.	Aurach-Apotheke Trossenfurt und Löwen-Apotheke Haßfurt
11.10.	Linden-Apotheke Zeil
12.10.	Marien-Apotheke Eltmann und Stadt-Apotheke Haßfurt
13.10.	Rats-Apotheke Zeil
14.10.	Löwen-Apotheke Eltmann und Apotheke am Krankenhaus Haßfurt
15.10.	Fuchs-Apotheke Knetzgau
16.10.	Einhorn-Apotheke Haßfurt
17.10.	Rosen-Apotheke Ebelsbach
18.10.	St. Christophorus-Apotheke Sand
19.10.	Aurach-Apotheke Trossenfurt und Löwen-Apotheke Haßfurt
20.10.	Linden-Apotheke Zeil
21.10.	Marien-Apotheke Eltmann und Stadt-Apotheke Haßfurt
22.10.	Rats-Apotheke Zeil
23.10.	Löwen-Apotheke Eltmann und Apotheke am Krankenhaus Haßfurt
24.10.	Fuchs-Apotheke Knetzgau
25.10.	Einhorn-Apotheke Haßfurt
26.10.	Rosen-Apotheke Ebelsbach
27.10.	St. Christophorus-Apotheke Sand
28.10.	Aurach-Apotheke Trossenfurt und Löwen-Apotheke Haßfurt
29.10.	Linden-Apotheke Zeil
30.10.	Marien-Apotheke Eltmann und Stadt-Apotheke Haßfurt
31.10.	Rats-Apotheke Zeil

### ■ Notdienst der Zahnärzte

#### Oktober 2019

03./04.10.	Praxis P. Troll, 09523 / 464 Grüne Marktstr. 10, 97461 Hofheim
05./06.10.	Praxis Dr. Greese, Tel. 09534 / 1312 Hauptstr. 78, 97496 Burgpreppach
12./13.10.	Praxis Dr. Traber, 09531 / 8845 Ritter-von-Schmitt-Str. 2, 96106 Ebern
19./20.10.	Praxis Dr. Lutz, 09522 / 1288 Brückenstr. 12, 97483 Eltmann
26./27.10.	Praxis E. Kalb, 09521 / 1475 Hofheimer Str. 3, 97437 Haßfurt

#### Praxiszeiten:

10.00 bis 12.00 Uhr und 18.00 bis 19.00 Uhr

## Kindergartennachrichten

### ■ Stellenausschreibung Kindergarten Eltmann

Das Gemeinsame Kommunale Kooperations- und Serviceunternehmen Haßberge, Anstalt des öffentlichen Rechts des Landkreises Haßberge und der beteiligten Körperschaften des öffentlichen Rechts, mit Sitz in Haßfurt, **sucht für den Einsatz im Kindergarten Eltmann eine engagierte Arbeitskraft (m/w/d) für die Essensausgabe.**

#### Voraussetzungen:



**Löwen Apotheke**



**Herbst – Zeit das Immunsystem zu stärken! Wir beraten Sie.**

**Verlangen Sie bei Ihrem Besuch die neue Kundenzeitschrift "mylife" – 2 mal pro Monat mit vielen interessanten Beiträgen, sowie einem Gewinnspiel!**

Selbst-  
verständlich  
auch



Anruf



Lieferung





**Löwenapotheke** · Zinkenstr. 5 · 97483 Eltmann  
 ☎ 0 95 22 - 95 03 95 · 📠 0 95 22 - 95 03 97  
 ✉ margit-staebler@t-online.de  
[www.loewen-apotheke-eltmann.de](http://www.loewen-apotheke-eltmann.de)

Leistungsbereitschaft, Sinn für Sauberkeit und Pünktlichkeit, Selbstständigkeit, Flexibilität, kollegiales Arbeitsverhalten, möglichst einschlägige Erfahrungen (jedoch keine Voraussetzung)

#### Arbeitszeit:

etwa 35 Stunden monatlich, von ca. 12.00 – 14:00 Uhr

Bei Interesse senden Sie bitte Ihre schriftliche Bewerbung über die Stadt Eltmann, Herrn Kühl, Marktplatz 1, 97483 Eltmann, an das Gemeinsame Kommunale Kooperations- und Serviceunternehmen Haßberge, Am Herrenhof 1, 97437 Haßfurt. Auskünfte erteilt Ihnen gerne Herr Kühl (Stadt Eltmann) unter der Telefonnummer. 09522/899-13.



## Kirchliche Nachrichten

### ■ Einladung zum ersten Kommunionelternabend

Liebe Eltern, ihr Kind besucht die 3. Klasse und kann im nächsten Jahr das Fest der ersten heiligen Kommunion feiern. Nach der Taufe erfolgt damit ein neuer Schritt der Aufnahme in die christliche Gemeinde.

Der neue Kommunionkurs beginnt bald und wir möchten Sie daher herzlich einladen zum ersten Kommunionelternabend am Dienstag, den 8. Oktober 2019 um 19.30 Uhr im großen Saal des Kolpinghauses in Eltmann.

Beim 1. Elternabend erhalten Sie Informationen rund um die Erstkommunionvorbereitung. Dann entscheiden Sie, ob Ihr Kind am Kurs teilnehmen und das Fest der ersten heiligen Kommunion mitfeiern soll. Kontakt: Katholisches Pfarramt Eltmann, Johannes-Nas-Platz 3, Tel. 09522/70894-0.

Mit freundlichen Grüßen

Ihr Pfarrer Bernhard Öchsner

### ■ Pflegeberatungsbesuche

#### Caritas Sozialstation St. Hedwig Eltmann – Ihr Pflegeberatungsdienst



Die von den Pflegekassen geforderten und nach dem Pflegeversicherungsgesetz vorgeschriebenen Pflegeberatungsbesuche werden von der Caritas Sozialstation St. Hedwig Eltmann kompetent und zuverlässig durchgeführt.

Bei Pflegegrad 1, 2 und 3 müssen die Pflegeberatungsgespräche halbjährlich und bei Pflegegrad 4 und 5 vierteljährlich durchgeführt werden. Die Kosten werden von der Pflegekasse übernommen.

Bei Interesse freuen wir uns auf ihren Anruf! Caritas Sozialstation St. Hedwig: 09522-70940

### ■ 22. Eltmanner 14-Heiligen-Wallfahrt

Zum 22. Mal in ununterbrochener Reihenfolge fand die „Eltmanner 14-Heiligen-Wallfahrt“ statt. Am frühen Morgen des 07. Septembers wurden die Wallfahrer um 04:30 Uhr von Stadtpfarrer Bernhard Öchsner in der Stadtpfarrkirche verabschiedet. Unter abwechselnder Führung mit zum Nachdenken anregenden Gebeten durch 3. Bürgermeister Peter Klein erreichte man gegen 08:30 Uhr Reckendorf zur ersten Pause. Hier und auch bei der Mittagspause um 12:30 Uhr in Wiesen schlossen sich noch weitere Wallfahrer an. Eine letzte Gruppe ist gegen 14:15 in Bad Staffelstein dazu gestoßen. Um 15:30

Uhr zog die Wallfahrt dann in die Basilika ein. Mit dem Wallfahreramt um 17:00 Uhr erreichte diese Wallfahrt ihren Höhepunkt. Nahezu alle Wallfahrer traten anschließend die Heimreise mit dem Bus an, um dann abschließend vom Sportheim in Eltmann zur Pfarrkirche zu ziehen und von Stadtpfarrer Öchsner den Schlusseggen zu empfangen.



*Das Wallfahrer – Team dankte allen, die zur gelungenen Wallfahrt beigetragen haben. Besonders hervorgehoben wurden dabei der unermüdliche Vorbeter Peter Klein, die Musiker der Stadtkapelle Eltmann, die Bildstock-, Fahnen- und Lautsprecherträger, der Fahrer des Begleitfahrzeuges (E. Schröpfer), sowie das Sicherheits- Schlusslicht aus Eschenbach (W. Eberwein und E. Mölter).*



## Veranstaltungskalender

### ■ Oktober 2019

**Dienstag, 01.10.2019, 20:00 Uhr**

Vereinsabend für Mitglieder und Helfer  
Verein für Heimatgeschichte e. V.  
Gasthaus Mainterrasse

**Donnerstag, 03.10.2019 – Sonntag, 06.10.2019**

CSU – Alpenfahrt

**Samstag, 05.10.2019 – Sonntag, 06.10.2019**

Kirchweih Lembach

**Dienstag, 08.10.2019, 14:00 Uhr**

Monatstreffen Seniorenkreis der Pfarrei Eltmann

**Freitag, 11.10.2019 – Sonntag, 13.10.2019**

Proben – Wochenende Musikverein Limbach

**Freitag, 11.10.2019 – Montag, 14.10.2019**

Kirchweih Dippach

**Dienstag, 15.10.2019, 19:30 Uhr**

Verein & Datenschutz Informationsveranstaltung  
Stadthalle Eltmann

**Donnerstag, 17.10.2019, 20:00 Uhr**

Offener Vereinsabend für geschichtlich Interessierte mit  
Stammtisch der Vor- und Frühgeschichtler  
Gasthaus Mainterrasse

**Freitag, 18.10.2019**

Kesselfleischessen TSV Limbach – Sportheim

**Freitag, 18.10.2019 – Montag, 21.10.2019**

Kirchweih Roßstadt

**Mittwoch, 23.10.2019**

Blutspende – BRK

Stadthalle

**Samstag, 26.10.2019 – Sonntag, 27.10.2019**

Hobby und Künstlermarkt

Stadthalle Eltmann

**Donnerstag, 31.10.2019, 19:00 Uhr**

Schafkopfturnier MSC Eltmann

Gasthaus Mainterrasse

**EINLADUNG**  
zur Informationsveranstaltung



**Verein & Datenschutz:**

- > Worauf müssen Vorstände achten?
- > Welche Maßnahmen sind zu treffen?

**Dienstag, 15. Oktober 2019, 19:30 Uhr**  
**Stadthalle Eltmann**

**Machen Sie Ihren Verein bereit für die DSGVO!**

Anmeldung und weitere Infos:

Stadtverwaltung Eltmann | Hr. Schilling

Tel.: 09522 / 899-21 | E-Mail: [schilling@eltmann.de](mailto:schilling@eltmann.de)



Vereine und Verbände



HERZLICHE EINLADUNG ZUM

**2. HOBBY & KÜNSTLER-MARKT**

- FREIER EINTRITT -



individuelle Geschenkideen  
Dekoration für Zuhause



WANN: 27.10.19

WO: Stadthalle Eltmann

VON: 10-18 Uhr

Für's leibliche Wohl ist bestens gesorgt!

Für einen Standplatz sowie weiteren Informationen  
bitte bei Harald Keller melden.

Tel.: 09522/ 950299

Mobil: 0160 95 46 40 08



**Frauentrödel**  
der Trödel in Limbach  
Sonntag, den **13.10.2019**  
ab 13 Uhr bis 17 Uhr

Von Kleider,  
Tops, Pullover, Uhren  
und vieles mehr.

Für Essen und Trinken  
ist in der  
Gaststätte gesorgt.

Ob Kleidung, Schuhe  
oder Spielsachen.  
Selbst die Kleinen finden  
hier neue Sachen.

**VIERTER  
KINDERTRÖDEL**

Wo?  
Sporthalle  
Sportheim Limbach  
97483 Eltmann

Anmeldung bitte unter der Mail: [frauentroedel.TsvLimbach@web.de](mailto:frauentroedel.TsvLimbach@web.de)

**OGV-Roßstadt**

**Weinabend**

... am **Mittwoch**

**02. Oktober 2019**

**Beginn: 19:00 Uhr**

**im Sportheim Roßstadt**

*Freuen Sie sich auf einen  
Abend zum Genießen  
bei Wein und geselligen  
Beisammensein.*

Für's leibliche Wohl ist wie  
immer bestens gesorgt!  
Federweißer /  
Fränkische Weine  
**Zwiebelkuchen /**  
Käsespezialitäten u.a.

*Ihr Obst- und Gartenbauverein Roßstadt e.V.*



## ■ Meldung von Los- und Polterholz

Die Rechtlervereinigung Eltmann bittet, das Los- und Polterholz bis Mitte November bei 1. Vorstand Manfred May, Eltmann, Tel. 09522/5932, zu melden.

# JUDO



## ANFÄNGERKURS FÜR KINDER VON 5 - 10 JAHREN




**LUST AUF JUDO?**

BEWEGUNG  
LEISTUNG  
FREIZEIT

---

**DATUM:**  
freitags ab dem  
**11. Oktober**  
10 mal  
bis 20.12.2019

**ZEIT:**  
17.00 – 18.15 Uhr

**ORT:**  
Georg Schäfer Halle  
**Eltmann**

[www.judo-eltmann.de](http://www.judo-eltmann.de)

 ritz + Stadthalle

## ■ Kultur erleben in Eltmann 2019

Die Stadt Eltmann hat für das Jahr 2019 wieder ein interessantes und abwechslungsreiches Kulturprogramm zusammengestellt.

Sie können bereits jetzt im ritz die Eintrittskarten erwerben.

ritz Eltmann – Marktplatz 7 – Tel. 09522/899-70

**Samstag, 09.11.2019**

20:00 Uhr Stadthalle

**Bademeister Schaluppe**

„CHLORREICHE TAGE“


**Samstag, 23.11.2019**

20:00 Uhr Stadthalle

**Gangkino Circus**

„DIE LETZTEN IHRER ART“



 Volkshochschule

## ■ Volkshochschule Eltmann

Information und Anmeldung bei Susanne Hofmann  
ritz Eltmann, Marktplatz 7 | 97483 Eltmann  
Tel. (0 95 22) 8 99 70

Für alle Vorträge und Kurse ist vorherige Anmeldung erforderlich.

### Erlebnis-Wanderung mit Pferden – Für Kinder ab 6 Jahren

Die Begegnung mit Tieren, vor allem auch Pferden, stellt eine ganz besondere Erfahrung dar. Nach einer kleinen Einführung in den richtigen Umgang mit dem Pferd geht es gemeinsam los in die herrliche herbstliche Natur, wobei abwechselnd geführt und geritten werden kann.

Mi., 02.10.19, 15.00 – 18.00 Uhr,

Treffpunkt: Eltmann / Oskar-Serrand-Str. 23

€ 22,00 (inkl. Picknick)

Anmeldung: UBiz Oberschleichach, Tel. (0 95 29) 92 22-0

### Vollmachten und Patientenverfügung – selbstbestimmt!

Privat wie geschäftlich verlieren Personen ohne rechtskonforme Vollmachten im Betreuungsfall ihre Selbstständigkeit. Erfahren Sie mehr zur Situation in Deutschland und welche Möglichkeiten gegeben sind, Vollmachten erstellen zu lassen und selbstbestimmt zu bleiben.

Fr., 18.10.19, 19.00 Uhr – Eltmann / ritz, kostenfrei

### Englisch zum Auffrischen

Sie haben Kenntnisse aus der Schulzeit oder Sie haben vor einiger Zeit mit dem Englischlernen begonnen und möchten weiter fortfahren? Dann finden Sie in diesem Kurs einen Wiedereinstieg in die englische Sprache.

Donnerstags, ab 24.10.19, 8x, 19.30 – 21.00 Uhr

Eltmann / ritz, Gebühr nach Teilnehmerzahl

### Hatha Yoga

Ein Kurs für alle, auch ohne Vorkenntnisse oder zum Wiedereinsteigen

Mitzubringen: Bequeme Kleidung, Matte, Decke, evtl. kleines Kissen, Getränk

Mittwochs, ab 09.10.19, 8x, 19.00 – 20.00 Uhr

Limbach/Pfarrzentrum, € 46,00

### Brot und Brötchen einfach selber backen

Brotbacken kann einfach und schnell gehen: Alltagsaugliche Rezepte aus Vollkorn, u.a. ein Power-Brot mit vielen Saaten und Nüssen das für Menschen mit Unverträglichkeiten gut geeignet ist.

Die Veranstaltung findet im Rahmen der Bio-Erlebnistage und in Zusammenarbeit mit Gittis Naturkostladen Eltmann statt.

Sa., 05.10.19, 14.30 – 17.00 Uhr – Eltmann / Mittelschule,

Küche, € 10,00 (und Materialkosten € 5,00)

Anmeldung: UBiz Oberschleichach, Tel. (0 95 29) 92 22-0

### Französisch

Du lernst Französisch in der Realschule oder im Gymnasium und willst deine mündlichen Sprachkenntnisse mit einer Muttersprachlerin verbessern? Dann bist du in diesem Kurs genau richtig! In lockerer Atmosphäre trainieren wir mit gemeinsamen Aktivitäten (Musik, Literatur, Comics...) deine praktischen Sprachfähigkeiten im Alltag.

Montags, ab 07.10.19, 10x, 17.00 – 18.00 Uhr

Eltmann/ritz, € 44,00 (keine Ermäßigung)

## Sonstige Mitteilungen

### ■ Rattenprobleme in Eltmann

Die Stadt Eltmann hat ein massives Problem mit Ratten. Immer wieder bekommt die Stadtverwaltung Anrufe von Bürgern, die sich über Ratten beklagen. Wie aus dem beigefügten Bild ersichtlich, ist dies nicht verwunderlich! Sie als Bürger ziehen sich diese Tiere selber heran. Die Stadt und somit auch die Bürger müssen dann die hohen Kosten der Rattenbekämpfung tragen.

Daher ergeht ein Apell an alle Bürger. Legen Sie keine Essensreste – sei es auch nur zur Fütterung von Enten – aus!



### ■ Freiwillige Feuerwehr – Hobby-Helfer oder doch Profis?



Fragt man Kinder nach dem Berufswunsch erhält man oft als Antwort: Feuerwehrmann oder Feuerwehrfrau. In Bayern gibt es sieben Berufsfeuerwehren, jedoch aber rund 7600 Freiwillige Feuerwehren. Das heißt, dass die bayerische Brand- und Gefahrenabwehr zu ca. 97 % alleine durch ehrenamtliche Feuerwehrleute abgedeckt ist. Die Mitglieder der Freiwilligen Feuerwehren erhalten für ihren „Dienst am Nächsten“ keine Entlohnung und üben ganz normale Berufe aus. Eine Freiwillige Feuerwehr setzt sich somit aus Handwerker, Facharbeiter, Ingenieure, Kaufleute, Angestellte, selbstständige Unternehmer, Schüler, Studenten und viele weitere Berufe zusammen. Sie alle haben ein gemeinsames Ziel: unseren Mitmenschen in einer Notsituation helfen.

Die Mitgliedschaft in einer Feuerwehr erfolgt in der Freizeit und ist somit ein Hobby. Das heißt aber nicht, dass unsere Einsatzkräfte „Hobby-Helfer“ sind. Mit viel Begeisterung, Faszination und aus voller Überzeugung bilden sie sich in zahlreichen Ausbildungen und Übungen am Standort oder in den Feuerweherschulen weiter, sodass im Ernstfall gute und professionelle Hilfe schnell geleistet werden kann.

Eine Freiwillige Feuerwehr ist kein Verein im eigentlichen Sinn. Vielmehr ist das Feuerwehrwesen gesetzlich geregelt und eine Pflichtaufgabe der Kommunen. Somit sind wir als

Organisation ein direkter Teil der Stadt Eltmann. Dabei unterscheidet sich das Einsatzspektrum zu dem der Berufsfeuerwehren nicht. Unsere Aufgaben bestehen aus der klassischen Brandbekämpfung, der Rettung von Menschen und Tieren, der Technischen Hilfeleistung, dem Umweltschutz sowie dem vorbeugenden Brandschutz und vielen mehr.

Kommt Ihnen demnächst ein Feuerwehrfahrzeug mit Blaulicht entgegen oder sehen Sie Feuerwehrleute, welche den Verkehr regeln, so denken Sie daran: Es sind unsere Mitmenschen, die ehrenamtlich ihre Freizeit opfern, ihre Familien oder den Arbeitsplatz verlassen und so für das Gemeinwohl Schaden und Gefahren abwehren.

Wenn auch du Interesse hast bei uns mitzumachen und unseren Mitmenschen helfen möchtest, dann melde dich bei uns. Ob jung oder alt, Mann oder Frau, jeder kann helfen.

#### *Ihre Feuerwehren der Stadt Eltmann*

24 Stunden am Tag – 7 Tage in der Woche – 365 Tage im Jahr.

Haben Sie Fragen zu unserer Arbeit oder ein Thema, auf das wir im Amtsblatt eingehen sollen? Kontaktieren sie uns. Wir freuen uns über ihre Fragen und Anregungen.

E-Mail: [feuerwehr-eltmann@gmx.de](mailto:feuerwehr-eltmann@gmx.de)

Homepage: [www.feuerwehr-eltmann.de](http://www.feuerwehr-eltmann.de)

Facebook: Feuerwehr Stadt Eltmann

**house of music**  
MUSIC-EVENT 2019  
BACK TO THE 90'S

23.11. 20.00 UHR  
24.11. 18.00 UHR  
IM SPORT UND KULTUR PALAST

+ AFTERSHOW-PARTY  
MIT FREUNDEN UND BOS

Kartenvorverkauf  
26. Oktober und 02. November  
immer von 9.00 – 12.00 Uhr  
im Foyer der Sport- und Kulturhalle  
Eintrittskarte 12.00 Euro

factum adp  
agentur für design und kommunikation

blasorchester sand  
konzert- und blasmusik aus franken

## EVENT-HIGHLIGHTS IN IHRER REGION

KARTENKIOSK  
BAMBERGTICKETHOTLINE: 0951/23837  
WWW.KARTENKIOSK-BAMBERG.DE

DER GEDANKENLESER  
**THORSTEN HAVENER**

LIVE  
**FEUER PROBEN**



08.10.2019 ZENTRUM BAYREUTH  
09.10.2019 STADTHALLE HASSFURT  
10.10.2019 KULTURBODEN HALLSTADT

**DIE JOE COCKER STORY**



26.10.2019 WOBLA  
**KULTURBODEN HALLSTADT**

KMS ROCKS  
**BARCLAY JAMES HARVEST**  
featuring **Les Holroyd**

RETROSPECTIVE TOUR 2019

31.10.2019  
**KONGRESSHAUS COBURG**

**WOOD STOCK**  
THE STORY



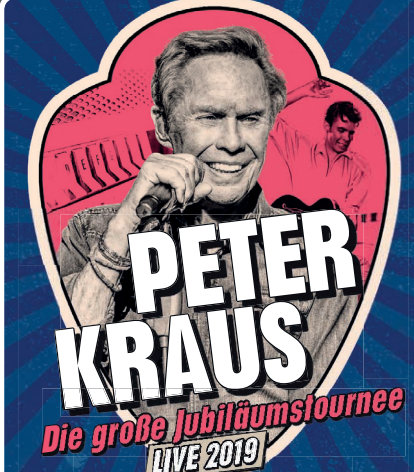
DAS ORIGINAL AUS DEM ZDF-FERNSEHGARTEN!

1969 **50** 2019  
DRIE DAGEN... in DRIE UHR!

ANNIVERSARY TOUR

02.11.2019 fränkischer Tag  
**KONZERTHALLE BAMBERG**

**PETER KRAUS**



Die große Jubiläumstournee  
LIVE 2019

08.11.2019  
**KONZERTHALLE BAMBERG**

EIN MANN & SEIN KLAVIER

**UDO JÜRGENS**  
UNVERGESSEN!

MUSIKALISCHE ERINNERUNGEN  
AN EINE LEGENDE

VON & MIT  
**ALEX PARKER**  
(KLAVIER & GESANG)

29.11.2019  
**KULTURBODEN HALLSTADT**

**LAITH AL-DEEN**  
LIVE 2019



WOBLA

"C'est la vie"  
AKUSTIK ADVENT TOUR

18.12.2019  
**KULTURBODEN HALLSTADT**

LIEDER AUF BANZ 2020  
EIN ABEND MIT FREUNDEN

CHRIS DE BURGH  
HANDLING  
ANNETT LOUISAN  
BODO WARTKE  
DIE FEISTEN  
SARAH STRAUB  
WEITERE FOLGEN...

SOWIE DIE NACHWUCHSPREISTRÄGER  
DER HANNS-SEIDEL-STIFTUNG 2020  
MODERATION: BODO WARTKE

03.+04.07.2020  
KLOSTERWIESE  
KLOSTER BANZ | BAD STAFFELSTEIN

BR Sparkasse Coburg - Lichtenfels  
Hanns-Seidel-Stiftung  
KARTENKIOSK BAMBERG  
Regio Bayern

**SARAH CONNOR**  
SOMMER TOUR 2020



**VVK AB SOFORT!**

HERZ KRAFTWERKE

20.08.2020 HUK-COBURG  
**SCHLOSSPLATZ COBURG**  
open air sommer

www.open-air-sommer.de

Sichern Sie sich Ihre Karten im Vorverkauf an allen VVK-Stellen und auf [www.ADticket.de](http://www.ADticket.de).

# MIT DIR IM BLOCK

**AB 02.09.2019**

DAUERKARTEN UND  
TAGESTICKETS ERHÄLTlich

ONLINE-TICKETSHOP  
[WWW.HEITEC-VOLLEYS.DE](http://WWW.HEITEC-VOLLEYS.DE)

TICKETHOTLINE  
**0951 - 9939 5588**



**SPITZEN  
VOLLEYBALL**

BROSE-ARENA BAMBERG

16.10. // 19:30 UHR

**UNITED VOLLEYS FRANKFURT**

27.10. // 17:30 UHR

**HELIOS GRIZZLYS GIESEN**

13.11. // 19:30 UHR

**TV ROTTENBURG**

**VOLLEYBALL  
BUNDESLIGA**



**taxi pfaff** Taxi und Mietwagenunternehmen



**Alexander Pfaff**

Sarlachen 13  
97475 Zeil a. Main  
Tel. 0 95 24 / 13 04  
Fax 0 95 24 / 30 20 95  
Mobil 0172 530 79 96

[www.taxipfaff.de](http://www.taxipfaff.de)



**WEIS'N BECK**  
WERTVOLLE BACKTRADITION SEIT 1885



**Hassfurter  
Straßenfest  
4.10. und 5.10.2019**

Wir sind wieder dabei und freuen uns auf Ihren Besuch!!!

**UNSERE FILIALEN**

97437 Haßfurt	Hauptstraße 18, 09521 / 44 82
97475 Zeil a. Main	Sander Straße 40, 09524 / 30 47 910
97514 Unterschleichach	An der Aurach 10, 09529 / 236

**UNSERE VERKAUFSSTELLEN**

97483 Eltmann	Edeka Gutbrod, Vorstadt 15
97514 Trossenfurt	nah und gut Sauer, Conrad-Vetter-Str. 12
97522 Sand a. Main	Das Lädla, Steinbühl 14

**BROT SPEZIALITÄTEN IM REGIONALREGAL**

97437 Haßfurt	REWE Mück, Schweinfurter Str. 2 (Do.-Sa.)
97500 Ebelsbach	REWE Helmreich, Bahnhofstr. 10 (Mo.-Sa.)



**W. ALBERT** GmbH

Rathausstraße 29, Tretzendorf  
97514 Oberaurach

Tel.: 095 22 / 3 36  
Fax: 095 22 / 8478  
e-Mail: [info@albert-steinbruch.de](mailto:info@albert-steinbruch.de)

- ▶ Steinbruch
- ▶ Transport-, Bagger- und Radladerbetrieb
- ▶ Erd- und Abbrucharbeiten
- ▶ Natursteine für Gartengestaltung
- ▶ Lieferung von Baustoffen
- ▶ Landschaftspflege

**Böller Bierkalender**

**BOCKBIERANSTICH**  
IM BIERGARTEN

LIVE MUSIK  
IM BIERGARTEN

**DOWN  
ON THE  
CORNER**

□ FOLK □ POP □ ROCK □

IN DEN  
GASTRAUMEN

**WIRTSCHAUS  
MUSIK**  
MIT DETLEF GLASER

**SA. 12.10.**  
**Göllergarten Zeil**  
**ab 19.00 Uhr**



Zu den Bockbier-Spezialitäten empfehlen wir:

In der Gaststätte:  
Herzhaftes Kraut-Biergulasch mit Nudeln und Salat  
Schmorbraten vom Auenlandrind, Bockbiersoße, Semmelknödel  
Im Biergarten: Alfred's Hausmacher-Bratwürste vom Grill

Gönn' Dir ein  
**Göller**

[www.zur-alten-freyung.de](http://www.zur-alten-freyung.de)

Martina Besold,  
Industriestr. 1e, 97483 Eltmann,  
Tel. 09522/3040290

*Physio*  
& **Workout**  
*Therapie &*  
**Training**

Unsere Leistungen in der Praxis:  
KG, MT, KG ZNS n. Bobath, MLD, Faszienbehandlung ...

Unsere Behandlungsdauer beträgt 30 Minuten

**Neu in der Praxis  
seit 01.09.2019** Krankengymnastik am Gerät  
nach ärztlicher Verordnung

**SDS**  
WERBETECHNIK

Knetzgauer Str. 3  
97522 Sand a. Main  
Tel. 09524 3300  
[www.sds-werbetechnik.de](http://www.sds-werbetechnik.de)

sichtbar  
mehr...

## Würdevoll und selbstbestimmt

Sich selbstbestimmt und frei zu entscheiden, ist den meisten Menschen wichtig. Im RuheForst Maintal in Theres gibt es diese Möglichkeit auch über den Tod hinaus. Ehrwürdige alte Buchen und Eichen, aber auch zarte junge Bäume, stehen als Ruhebiotope zur Verfügung. Man unterscheidet das Gemeinschaftsbiotop, an dem einzelne Grabstätten ausgewählt werden, vom Familien- oder Freundschaftsbiotop, an dem alle Plätze um einen Baum erworben werden. An letzterem gibt es die Möglichkeit, einen Vertragsnachfolger zu bestimmen, so dass auch in ferner Zukunft noch die restlichen freien Grabplätze vergeben werden können. Die Gemeinde Theres ist Träger des RuheForstes und sichert den Fortbestand eines jeden einzelnen Grabplatzes bis ins Jahr

2114. Jeder Platz wird nur ein einziges Mal belegt. Viele Menschen kommen in den RuheForst, um sich bereits zu Lebzeiten als Vorsorge einen Baum oder Platz zu sichern, um Ihre Angehörigen im Todesfall zu entlasten. Die Grabpflege übernimmt Mutter Natur, jedoch sind eine Moosabdeckung und einzelne Blumenköpfe auf der Grabstelle zugelassen. Die Verabschiedung kann völlig individuell und würdevoll gestaltet werden, entweder am wunderschönen Andachtplatz unter einer Baumkathedrale oder auch direkt am Grab. Mit geistlichem Beistand, mit den tröstenden Worten eines Trauerredners oder von Familienmitgliedern gestaltet, hat ein jeder die Möglichkeit, den Abschied ganz persönlich zu halten.



### Waldbestattung im RuheForst® Maintal in Theres

Viele Menschen empfinden es als beruhigend im Wald zu trauern, sich zu Lebzeiten einen Grabplatz auszusuchen und damit **Vorsorge** zu treffen. Weiter besteht oft der Wunsch eine Trauerfeier **individuell** gestalten zu können. Lernen Sie unverbindlich dieses würdevolle Bestattungs-Konzept im naturbelassenen Wald, in dem die Grabpflege die Natur übernimmt, bei einer kostenlosen Führung kennen. Individuelle Führungstermine gerne nach Absprache.

Ausfahrt A 70 Haßfurt/Theres. Beschilderung folgen zwischen Obertheres und Buch. Nur 4 km von der A 70. Gelände sehr gut begehbar.

[www.ruheforst-maintal.de](http://www.ruheforst-maintal.de) · [info@ruheforst-maintal.de](mailto:info@ruheforst-maintal.de) · Tel. 09521/61 88 85

Die Führungen finden ab dem Parkplatz Ruheforst bei jedem Wetter statt. (Außer an gesetzlichen Feiertagen)

Ab Sonntag, 3. März 2019 finden jeden Sonntag um 14.00 Uhr Führungen ab Parkplatz Ruheforst statt

## IHRE APOTHEKE IN EBELSBACH

**PAYBACK**

**Punktlandung!**

Ab sofort können Sie auch bei uns mit Ihrem Einkauf punkten!\*

Legen Sie einfach bei Ihrem nächsten Besuch Ihre (mobile) PAYBACK Karte vor.

\* auf freiverkäufliche und apothekenpflichtige, nicht auf Rezept abgegebene Produkte, sowie das apothekenübliche Ergänzungssortiment

**Rezept per App**



Rosen-Apotheke  
Ebelsbach  
880-943

**Kostenloser Lieferservice**

**ROSEN apotheke**

Georg-Schäfer-Str. 22 · Tel. 09522 950-300  
[www.rosen-apotheke-ebelsbach.de](http://www.rosen-apotheke-ebelsbach.de)

**Unsere Öffnungszeiten:**  
Montag - Freitag: 8.00 - 18.30 Uhr,  
Samstag: 8.30 - 12.30 Uhr

**WIR SORGEN UNS UM IHRE GESUNDHEIT!**

## HOFLADEN



**ÖFFNUNGSZEITEN:** Mo, Di: 17 - 19 Uhr  
Do, Fr, Sa: 16 - 19 Uhr  
und nach Absprache

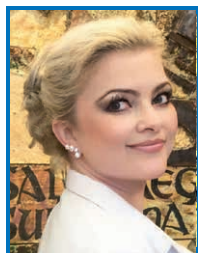
Hausgemachtes  
Selbstgemachtes  
Verfeinertes

Michel's kleine Farm · Familie Kundmüller  
Weiher 14 · 96191 Viereth-Trunstadt · Tel. 09503-7105 · [www.michels-kleine-farm.de](http://www.michels-kleine-farm.de)

**RAT'S APOTHEKE**

Apothekerin Alina Miller

**Zeil a. Main direkt am Marktplatz**



Alina Miller · Ratsapotheke  
Marktplatz 3  
97475 Zeil a. Main  
Tel. 09524/2 66  
FAX: 09524/3007 91

**„KOSTENFREIER Lieferservice im Umkreis von 25 km! Ein Anruf genügt!“**

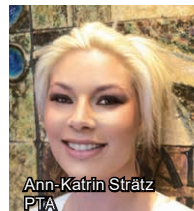
**NEU! DIE APP FÜR MEHR SERVICE NEU!**



Sparen Sie Zeit durch Vorbestellung per Foto, Text- oder Spracheingabe.  
[www.callmyapo.de](http://www.callmyapo.de)

So einfach gehts:

1. Zum Download bitte QR-Code scannen und die App direkt unter [callmyapo](http://callmyapo.de) im Appstore oder Google Playstore downloaden.
2. App installieren. Wichtig: Push-Benachrichtigungen zulassen
3. Zur Konfiguration einfach Ihre Apotheke über PLZ/Standort suchen, oder den nebenstehenden QR-Code senden



Ann-Katrin Strätz  
PTA



Ekaterina Olenberger  
PTA



Gudrun Greß  
PTA



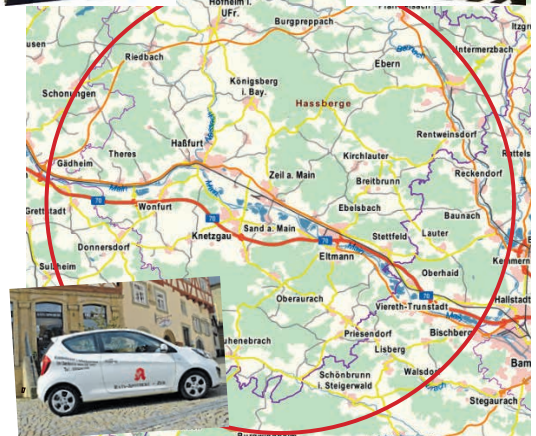
Marion Gareus  
Ausfaherin



Paula Schellenberger  
PTA



Rebecca Pfaff  
Ausfaherin



**Unsere Öffnungszeiten:** Mo. - Fr.: 8.30 - 18.30 Uhr · Mittwoch: 8.30 - 18.00 Uhr · Samstag: 8.30 - 12.00 Uhr  
mittags **DURCHGEHEND** geöffnet

E-Mail: [info@rats-apotheke-zeil.de](mailto:info@rats-apotheke-zeil.de) · Internet: [www.rats-apotheke-zeil.de](http://www.rats-apotheke-zeil.de) - Ihre Apotheke in Zeil



## Überörtliche Mitteilungen



Gemeinde Sand a. Main | Stadt Eltmann | Gemeinde Knetzgau | Gemeinde Oberaurach | Gemeinde Rauhebrach

### Herbstwanderung der 5-Sterne-Gemeinden ab Sand

Zum 28. Mal fand am Samstag die Herbstwanderung der 5-Sterne-Gemeinden statt, die von der Gemeinde Sand ausgerichtet wurde. Sands Bürgermeister Bernhard Ruß verwies am Ausgangspunkt an der Sport- und Kulturhalle auf die Tradition der Herbstwanderung. Diese wird im regelmäßigen Turnus von den Gemeinden Sand, Knetzgau, Eltmann, Rauhebrach und Oberaurach immer am Samstag nach Schulanfang ausgerichtet. Ruß freute sich, dass es erneut gelungen sei, mit einem ansprechenden zehn Kilometer langen Rundweg an die 300 Wanderfreunde zu animieren. Da die Gemeinde Sand laut Ruß nicht besonders mit Wald gesegnet sei, habe man den Rundweg bewusst in das Gebiet „Natura 2000“ geführt.

Zunächst führte die Strecke über die Pappelallee am Campingplatz vorbei auf den Naturerlebnispfad in den Mainauen. Von der Vielseitigkeit der Landschaft zeigte sich auch Landrat Wilhelm Schneider angetan, der gemeinsam mit seinem in Sand weilenden Amtskollegen Anton Speer aus Garmisch-Partenkirchen eine anschließende Pressekonferenz damit verbunden hatte, ein Stück weit mit zu wandern.

Der Sander Wanderwart Udo Rhein zeigte sich für die Organisation der Wanderung mit vielen naturnahen Wegen verantwortlich. Wobei die Organisation zweigeteilt war, wie Ehefrau Doris schmunzelnd bemerkte: „Mein Mann ist für die Strecke verantwortlich und ich für das Wetter“. Das Gebet für ein „Kaiserwetter“ hatte jedenfalls Gehör gefunden. „Es ist der höchste Feiertag der Wanderwarte“, bemerkte Knetzgaus Wanderwart Klaus Riegler. So waren nicht nur die Wanderwarte der 5-Sterne-Gemeinden dabei, sondern von groß bis klein machte sich alles auf den Weg.

Weiter führte der Weg nach der Rast in südlicher Richtung in den herbstlichen Steigerwald an den Weinbergen vorbei zurück zum Ausgangspunkt. Dort wartete ein zünftiges Mittagessen sowie Kaffee und Kuchen bei musikalischer Umrahmung.

*Bild und Bericht: Christiane Reuther*



*Gemeinsam mit den Wanderwarten der 5-Sterne-Gemeinden freuen sich (von links) Rauhebrachs Bürgermeister Matthias Bäuerlein, Sandra Baritsch (Geschäftsführerin Naturpark Steigerwald), Ulla Schmidt (ILE-Managerin Lebensregion plus) Hans Albert (2. Bürgermeister Oberaurach) und Sands Bürgermeister Bernhard Ruß (rechts).*

## Information der Verwaltungen

### ■ Redaktionsschluss

für Ihre Inhalte im überregionalen Teil ist am 15. Oktober 2019, Erscheinungstag der nächsten Ausgabe ist am 25. Oktober 2019.

### ■ Standesamt geschlossen

Das Standesamt Eltmann ist wegen einer Fortbildung am 23.10.2019 geschlossen.

### ■ Sirenenüberprüfung

Der diesjährige Probetrieb der Feuerwehrensirenen durch die Integrierte Leitstelle Schweinfurt findet im Inspektionsbezirk IV (Eltmann, Rauhenebrach, Oberaurach, Knetzgau, Sand, VG Theres) am Samstag, den 26. Oktober 2019 um 11:45 Uhr statt.

### ■ Entsorgung von Problemmüll

Abfälle, die aufgrund Ihrer Eigenschaften (explosionsgefährlich, brandfördernd, leicht entzündlich, giftig, ätzend, gesundheitsschädlich oder umweltschädigend) nicht im Rahmen der Restmüllabfuhr entsorgt werden können, gelten als Problemmüll. Kostenlos abgegeben werden können Problemabfälle, wie z.B. Farben und Lacke, Chemikalien, Altmedikamente, Pflanzen- und Schädlingsbekämpfungsmittel, Spraydosen oder Quecksilberabfälle. Kostenpflichtig ist hingegen z.B. die Abgabe von Altöl und Kfz-Batterien.

Das Sammelteam des Abfallwirtschaftsbetriebes des Landkreises Haßberge ist vor Ort um Problemabfälle aus Haushalten entgegenzunehmen.

**Mo, 07.10.2019 von 15:00-16:00 Uhr - Wertstoffhof Trossenfurt, Röthweg**

**Di, 15.10.2019 von 15:00-16:00 Uhr - Wertstoffhof Untersteinbach, Gemeindebauhof**

Weitere Infos zu Problemmüll erteilt der Abfallwirtschaftsbetrieb unter 09521/27-214 oder unter [www.awhas.de](http://www.awhas.de)

### ■ Anmeldung für Aussteller an der 13. WallburgWeihnacht

Am Samstag, 30. November 2019 von 13.00 Uhr bis 21.00 Uhr findet auf dem Wallburggelände in Eltmann der traditionelle Weihnachtsmarkt statt.

Interessierte Aussteller können sich noch bis zum 11.10.2019 anmelden. Auf der Homepage der Stadt Eltmann [www.eltmann.de](http://www.eltmann.de) finden Sie das Anmeldeformular.

Bei weiteren Fragen können Sie sich mit der Stadt Eltmann, Fr. Reinwand, Marktplatz 1, 97483 Eltmann, Tel. 0 95 22/8 99 26, E-Mail: [reinwand@eltmann.de](mailto:reinwand@eltmann.de) in Verbindung setzen.

## Nachrichten anderer Stellen und Behörden

### ■ Angehörigen-Treffen von Menschen mit manisch-depressiver Störung

Das nächste Treffen der Selbsthilfegruppe „Angehörige von Menschen mit einer manisch-depressiven Erkrankung“ findet am 1. Oktober um 14 Uhr statt. Hier ist eine Führung in der TCM Klinik am Steigerwald in Gerolzhofen geplant. Die ei-

gens für die Gruppe organisierte Führung dauert ca. 90 Minuten. Alle betroffenen Angehörigen und Interessierte, die am Treffen der Gruppe oder an der Klinikführung teilnehmen oder sich unverbindlich informieren wollen, können sich bei der KOS entweder telefonisch melden unter der Nummer 09521/27-313 oder per E-Mail unter [kos@hassberge.de](mailto:kos@hassberge.de) oder unter [verruickt-selbsthilfe@web.de](mailto:verruickt-selbsthilfe@web.de) (ein Synonym dafür, dass nichts gerade gerückt ist, sondern eben verrueckt) Kontakt aufnehmen. Selbstverständlich werden alle Anfragen vertraulich behandelt.

Menschen mit einer manisch-depressiven Störung fallen von einem Extrem ins andere und das grundlos und völlig unabhängig von Ereignissen oder Lebensumständen. Die ständigen Stimmungsschwankungen belasten die Betroffenen und ihr Umfeld stark. Dies führt zu Problemen in Partnerschaften, in den Familien und am Arbeitsplatz. In fast allen Fällen bedeutet die Krankheit eine massive Einschränkung der Lebensqualität für Betroffene und deren Umfeld. Daher ist es auch für die Angehörigen nicht immer einfach, mit der Situation zurecht zu kommen. Sie fühlen sich oft hilflos und überfordert. Zudem gibt es wenig Akzeptanz für die Krankheit in der Öffentlichkeit.

Sich auszutauschen, sich gegenseitig im Umgang mit der Krankheit zu stärken, einander in Krisensituationen zu stützen, von den Erfahrungen anderer zu lernen und nicht zuletzt neue soziale Kontakte zu knüpfen sind einige der Ziele der geplanten Treffen.

### ■ Smartphone Grundlagen

Sie haben sich ein Handy/Smartphone zugelegt? Doch wie funktioniert das eigentlich? In diesem Seminar zeigen wir Ihnen, was Sie alles beachten müssen und was Sie alles mit Ihrem Handy machen können. Sie lernen unter anderem, wie Sie Ihr Smartphone richtig bedienen, wie es gepflegt werden muss oder wie Sie Ihre Termin im Kalender mit Erinnerung einspeichern können. Das Seminar findet am 14.10.2019 und am 16.10.2019 von 18.00 – 21.15 Uhr in der Kolping-Akademie in Bamberg, am Wilhelmsplatz 3 statt. Weitere Informationen und Anmeldung unter 0951-519470 oder [www.kolpingbildung.de](http://www.kolpingbildung.de)

### ■ Kinderflohmarkt in der Sander Turnhalle

Der SPD-Ortsverein Sand organisiert am Sonntag, den 3. November, in der Sander Turnhalle wieder seinen jährlichen Basar und Flohmarkt, für Sachen rund ums Kind.

Kindern und Erwachsenen wird die Möglichkeit gegeben, Spielsachen, Büchern, Kleider, Krimskräms oder sonstiges Allerlei anzubieten. Kaufinteressen bekommen die Möglichkeit und Chance, gut erhaltene Sachen rund ums Kind zu erwerben. So können auch Sportgeräten, Kinderkleider oder zum Beispiel auch Kinderautositze angeboten werden. Die angemeldeten Teilnehmer erhalten ab 13 Uhr Eintritt in die Turnhalle zum Aufbau ihrer Verkaufstische, die Tischgebühr beträgt 5 Euro.

Anmeldungen mit Tischreservierung werden unter der Telefonnummer 09524 - 1733 angenommen.

### ■ Zusammen leben bis zuletzt...

Ehrenamtliche Malteser Hospizhelferinnen und -helfer begleiten Schwerstkranke, Sterbende und Trauernde – nächster Ausbildungskurs: Herbst 2020



Seit über 20 Jahren widmen sich ehrenamtliche im Landkreis Haßberge der kostenlosen Begleitung von schwerstkranken und sterbenden Erwachsene, Kindern und Jugendlichen sowie von Trauernden. Unter dem Leitsatz „Zusammen leben bis zuletzt“ steht immer der schwerkranke Mensch mit seinen Bedürfnissen im Mittelpunkt. Die Hospizhelferinnen und -helfer besuchen, sie hören zu, respektieren den anderen, bemühen sich, Leid mitzutragen und einfach da zu sein. Sie helfen aber auch im Alltag und binden ihre Arbeit in das soziale Umfeld der Kranken ein – egal, ob dies zuhause, im Pflegeheim oder Krankenhaus ist. Im Landkreis Haßberge sind die ehrenamtlichen Malteser Hospizhelfer in allen Pflegeheimen regelmäßig vor Ort. „Sterben ist für uns Malteser ein Teil des Lebens, ohne Leben künstlich verkürzen oder verlängern zu wollen“, erklären Claudia Stadelmann und Christine Menter, die beiden Koordinatorinnen für die Malteser Hospizarbeit im Landkreis Haßberge. Die Hospizbegleiterinnen werden dafür intensiv geschult und auf ihren Dienst am Nächsten vorbereitet. Der nächste Ausbildungskurs für Hospizbegleiter startet im Landkreis Haßberge im Herbst 2020.

Wer sich über die Malteser Hospizarbeit informieren, eine Begleitung wünscht oder am Kurs für Hospizbegleiter interessiert ist, kann sich gerne an das Hospizbüro in Haßfurt wenden. Claudia Stadelmann und Christine Menter stehen auch für Vorträge oder Informationsveranstaltungen rund um das Thema „Sterben, Tod und Trauer zur Verfügung: Hospizbüro Haßfurt, Promenade 37, D-97437 Haßfurt, Telefon +49 (0) 9521 95299-00, E-Mail: hospiz-has@malteser.org, www.malteser-hassberge.de

## ■ Einladung zu einem Impuls mit Austausch

In einem geistlichen Lied heißt es:

„Wo bist du zuhaus? Wo gehst du ein und aus? Wo ist für dich der schönste Ort der Welt? Wo kannst du die Angst verlieren? Wo kannst du den Himmel spüren, eine Heimat unterm Sternenzelt?

Wo es offene Ohren gibt, wo ich spür, ich bin geliebt und wo man sagt: Es ist wieder gut! ...“ (Wilfried Röhrig)

Passend dazu bietet Sr. Therese-Marie (Marienschwester der Schönstatt-Bewegung) im Rahmen Ihrer Vortragsreise durch Süddeutschland am

**Dienstag, 22. Okt. 2019, 19.00 – 21.00 Uhr im Kolpinghaus Eltmann** den Impuls „Energie Tankstelle - Daheim sein!“ an. Es wird ein Kostenbeitrag von 5,- € pro Person erhoben. Anmeldungen unter Tel.: 09522/6198 oder 09522/70485

*Auf Ihr Kommen freuen sich Petra Gehring und Elfriede Nußbaum*

## ■ Rund um die Ernährung

**Angebote des Amtes für Ernährung, Landwirtschaft und Forsten Schweinfurt für Familien, Groß- und Tageseltern mit Kindern bis zu drei Jahren**

**Der Familientisch geht weiter – Frühstück und Zwischenmahlzeiten**

Termin: Fr, 25.10.2019, 09:30 – 12:00 Uhr  
Ort: VHS Stadt Haßfurt, Ringstr. 16

**Beikost – der erste Brei**

Termin: Mo, 14.10. und 21.10.2019, jeweils 10:00 – 11:30 Uhr  
Ort: Ubiz Oberschleichach, Pfarrer-Baumann-Str. 17

**Kleinkindernährung kompakt**

Termin: Do, 17.10.2019, 09:00 – 12:00 Uhr  
Ort: VHS Stadt Haßfurt, Mainmühle, Ringstr. 16

Weitere Informationen zu den Kursen und Anmeldung unter Tel: 09721 / 8087-1106 oder [www.AELF-sw.bayern.de/Kurse](http://www.AELF-sw.bayern.de/Kurse)



Umweltecke

## ■ Ubiz

### Vogelekursion zum Hochreinsee

Samstag, 05.10.19, 07.00 Uhr, kostenlos, Treffpunkt: Parkplatz „Camping am See“, 97522 Sand

### Traditionelles Bogenschießen auf dem 3D Bogenparcours Zeller Forst

Samstag, 05.10.19, 10.00 - 13.00 Uhr, € 55,00 (inkl. Leih-ausrüstung), Treffpunkt: Marswaldspielplatz, zwischen 97478 Zell a. E. und 97514 Oberschleichach

### Herbstliche Ernte – Gemüse und Obst im Glas

Dienstag, 08.10.19, 14.30 - 17.30 Uhr € 15,00 zzgl. € 7,50 Materialkosten. Mitzubringen: im UBIZ erfragen

### Ein Waldspaziergang in die Welt der Pilze – jenseits der Bratpfanne

Sonntag, 13.10.19, 14.00 - 16.00 Uhr, € 10,00, Kinder ab 6 Jahre € 2,50. Treffpunkt: Parkplatz am Sportplatz, Rudendorferweg, 96188 Stettfeld

### Geheimnisvoller Blätterwald – Ein Waldabenteuer für Kinder bis 10 Jahre

Dienstag, 15.10.19, 14.30 - 17.30 Uhr, € 12,00 Treffpunkt: Parkplatz am Trimm-Dich-Pfad, Setzbachstraße, 97475 Zeil a. M. in Richtung Krum

### Gewürzpflanzen, Samen, Kerne und Kräuterwurzeln – Gesund im Herbst und Winter

Donnerstag, 17.10.19, 19.00 - 21.00 Uhr, € 12,00 zzgl. € 5,00 Materialkosten

### Bauen für die Zukunft – Ausführung und Fördermöglichkeiten bei Neubau

Donnerstag, 17.10.19, 19.00 - 21.15 Uhr, € 10,00

### Wochenend-Seminar „Traumgärten Planen I“,

Freitag, 18.10.19, 19.00 - 21.00 Uhr und Samstag, 19.10.19, 9.00 - 17.00 Uhr (1 Std. Mittagspause) € 100,00, Begleitperson € 30,00 inkl. Materialkosten, Mitzubringen: im UBIZ erfragen

### Neues Leben in alten Häusern – Fahrplan für eine erfolgreiche Sanierung oder Neubau,

Donnerstag, 24.10.19, 19.00 - 20.30 Uhr, € 10,00

### Barrierefreies Wohnen – Planung und Umsetzung

Montag, 28.10.19, 18.30 - 20.30 Uhr, € 8,00

### Ein Zuhause für den Igel – Holzwerkstatt für Kinder

Dienstag, 29.10.19, 10.00 - 11.30 Uhr, € 5,00 zzgl. € 15,00 Materialkosten

### Brotbacken mit Urgetreide & glutenfreiem Mehl

Dienstag, 29.10.19, 14.30 - 17.30 Uhr, € 15,00 zzgl. € 7,50 Materialkosten Mitzubringen: im UBIZ erfragen

*Für alle Veranstaltungen ist vorherige Anmeldung erforderlich!*

### Umweltbildungszentrum Oberschleichach

Pfarrer-Baumann-Str. 17, 97514 Oberaurach  
Tel.: 09529/9222-0, Fax: 9222-50  
[info@ubiz.de](mailto:info@ubiz.de), [anmeldung@ubiz.de](mailto:anmeldung@ubiz.de), [www.ubiz.de](http://www.ubiz.de)

# Einführung der Gelben Tonne

**AW HAS**

Abfallwirtschaft des Landkreises Haßberge

Das neue Erfassungssystem für Verkaufsverpackungen im Landkreis Haßberge

Zum **01.01.2020** wird die Gelbe Tonne im Landkreis Haßberge eingeführt. Das Erfassungssystem für Verkaufsverpackungen im Landkreis Haßberge ändert sich grundlegend. Vom Bringsystem wird auf ein Holsystem umgestellt. Die Auslieferung der Gelben Tonnen erfolgt noch in diesem Jahr. Der Abfallwirtschaftsbetrieb möchte nachstehend hierzu informieren.

## WIE FUNKTIONIERT DIE GELBE TONNE?

Anders als bei der bisherigen Abgabe von sortenrein getrennten Verpackungen auf den Wertstoffhöfen im *Bringsystem*, werden Verpackungen im *Holsystem* unsortiert in der Gelben Tonne gesammelt und am jeweiligen Grundstück abgeholt. Es wird somit neben der Restmüll-, Biomüll- und Altpapiertonne ein weiteres Gefäß eingeführt.

## WAS KOSTET DIE GELBE TONNE?

Die Kosten für die Erfassung und das Recycling von Verkaufsverpackungen werden bereits über den Einkaufspreis der verpackten Produkte durch den Verbraucher bezahlt. Durch die Umstellung vom Bring- auf das Holsystem entstehen für den Bürger keine weiteren Kosten.

## IST DER ABFAHRTSBETRIEB FÜR DIE GELBE TONNE ZUSTÄNDIG?

NEIN. Für die Sammlung und Verwertung von Verkaufsverpackungen sind die dualen Systeme verantwortlich. Der Landkreis hat den dualen Systemen allerdings die Art des Erfassungssystems vorgegeben.

## STEIGEN DIE MÜLLGEBÜHREN?

Unabhängig von der Gelben Tonne wird das Wertstoffhofsystem weitergeführt; aus Kostengründen jedoch mit reduzierten Öffnungszeiten. Der finanzielle Aufwand hierfür muss aus dem Gebührenhaushalt finanziert werden. Ob aus anderen Gründen eine Gebührenerhöhung erforderlich wird, muss in den nächsten Monaten durch die ohnehin stattfindende regelmäßige Kalkulation der Abfallentsorgungsgebühren überprüft werden.

## WAS GEHÖRT ALLES IN DIE GELBE TONNE?

### VERPACKUNGEN\* aus:

- ✓ Aluminium / Aluverbund
- ✓ Getränkekartons
- ✓ Kunststoff-/PET-Flaschen
- ✓ Mischkunststoffe
- ✓ Styroporformteile und Styroporchips
- ✓ Kunststofffolie
- ✓ Weißblechdosen (es entfallen allerdings die Behälter auf den Wertstoffinseln)

Das darf **nicht** in die Gelbe Tonne.

- ✗ Restmüll / Biomüll
- ✗ Papier/Pappe/Kartonagen
- ✗ Glas
- ✗ Haushaltskunststoffe
- ✗ Elektroaltgeräte
- ✗ Altholz
- ✗ Altmetall

## MUSS JEDER HAUSHALT EINE GELBE TONNE NEHMEN?

Die Nutzung der Gelben Tonne zur Erfassung von Verkaufsverpackungen wird empfohlen, da nach der Abfallwirtschaftssatzung des Landkreises Haßberge eine Pflicht zur Getrennsammlung besteht. Bei geringem Aufkommen von Verpackungsabfällen ist eine gemeinschaftliche Nutzung der Gelben Tonne mit einem Nachbarn möglich. Alternativ zur Gelben Tonne besteht die Möglichkeit, Verkaufsverpackungen lose oder in transparenten Säcken an den Wertstoffhöfen unsortiert anzuliefern.

## WELCHE BEHÄLTERGRÖßEN WIRD ES GEBEN?

Standardmäßig werden Grundstücke mit 240 Liter Tonnen ausgestattet. Dies entspricht der Größe der Altpapiertonne. In Ausnahmefällen sind auch 1,1m<sup>3</sup> Behälter vorgesehen, allerdings ausschließlich für Großwohnanlagen und mit privaten Haushaltungen vergleichbaren Anfallstellen wie z.B. Hotels, Gaststätten, Verwaltungen, Schulen.

## KÖNNEN AUCH GEWERBEBETRIEBE DIE GELBE TONNE NUTZEN?

Nur soweit es sich um sog. „vergleichbare Anfallstellen“ handelt, können diese eine Gelbe Tonne nutzen. Eine Übersicht der Anfallstellen ist einsehbar unter:

[https://www.verpackungsregister.org/fileadmin/files/FAQ/UEbersicht\\_Anfallstellen.pdf](https://www.verpackungsregister.org/fileadmin/files/FAQ/UEbersicht_Anfallstellen.pdf)



## WIE ERFOLGT DIE ERSTAUSSTATTUNG MIT DER GELBEN TONNE?

Die Verteilung der Gelben Tonne wird durch das von den dualen Systemen **beauftragte Entsorgungsunternehmen** organisiert. Bis Jahresende wird automatisch eine Gelbe Tonne als Erstaussstattung geliefert – hier ist nichts Weiteres zu veranlassen. Sollten Sie im Zuge der Auslieferung keine Tonne erhalten, oder erscheint das Behältervolumen als nicht ausreichend, setzen Sie sich bitte mit dem **beauftragten Entsorgungsunternehmen** in Verbindung.

## WER IST ZUKÜNFTIG ANSPRECHPARTNER FÜR ANTRAG & LIEFERUNG DER GELBEN TONNE?

Das von den dualen Systemen **beauftragte Entsorgungsunternehmen**.

## AN WEN MUSS ICH MICH WENDEN BEI VERLUST, WENN DIE GELBE TONNE DEFEKT IST ODER NICHT GELEERT WURDE?

An das **beauftragte Entsorgungsunternehmen**.

## WAS IST, WENN ICH KEINE GELBE TONNE MÖCHTE?

Bitte das **beauftragte Entsorgungsunternehmen** informieren.

## BEAUFTRAGTES ENTSORGUNGSUNTERNEHMEN:

EICHHORN TRANSPORT- UND ENTSORGUNGS GMBH  
Industriestraße 11 • 97483 Eltmann

Service-Hotline 09522 3010 – 440  
E-Mail [gelbetonne@eichhorn-recycling.de](mailto:gelbetonne@eichhorn-recycling.de)

## WAS ÄNDERT SICH AM WERTSTOFFHOFSYSTEM?

Alle 27 Wertstoffhöfe im Landkreis bleiben weiterhin bestehen. Die Öffnungszeiten/-tage werden jedoch reduziert. Wie genau sich das auf die einzelnen Gemeinden auswirkt, entnehmen Sie bitte dem kommenden Abfallkalender 2020. Verkaufsverpackungen müssen künftig nicht mehr vorsortiert, sondern können am Wertstoffhof unsortiert, lose oder in transparenten Säcken, abgegeben werden.

*Leerung alle 4 Wochen!*

ABFUHRTERMINDE UND WEITERE INFORMATIONEN ZU DER GELBEN TONNE ERFAHREN SIE IM ABFALLKALENDER 2020



**AW HAS**  
Abfallwirtschaft des Landkreises Haßberge

Abfallwirtschaftsbetrieb des Landkreises Haßberge

Zwerchmaingasse 14 • 97437 Haßfurt • Tel.: 09521 27-142

E-Mail: [abfallberatung@awhas.de](mailto:abfallberatung@awhas.de) im Internet [www.awhas.de](http://www.awhas.de)

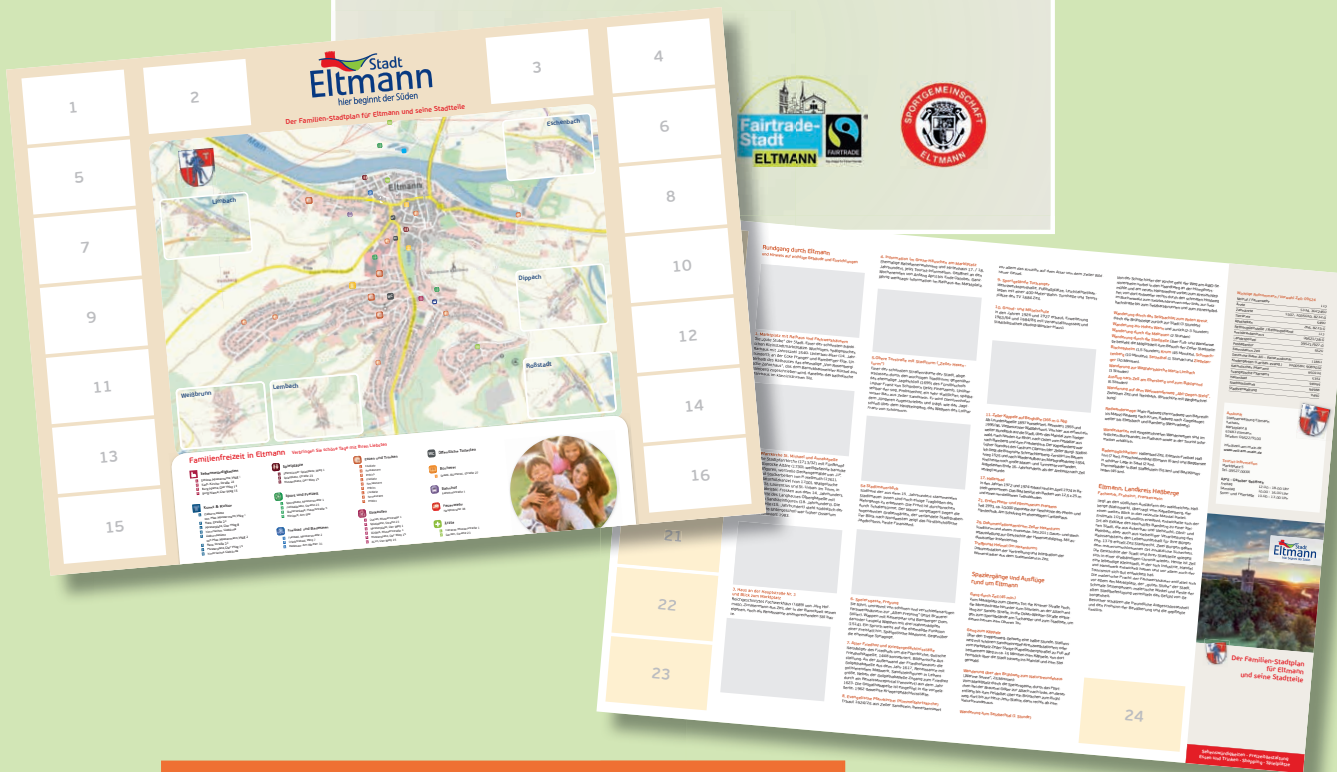


**Digital+**  
 Der neue Familien-Stadtplan wird auf eltmann.de abgebildet. Ihre Anzeige wird mit Ihrem Web-Auftritt verknüpft.

Stadt Eltmann & SG Eltmann präsentieren

# DER FAMILIENSTADTPLAN FÜR ELTMANN UND SEINE STADTTTEILE

Wissenswertes aus Eltmann, Dippach, Eschenbach, Lembach, Limbach, Roßstadt und Weisbrunn für Bürger und Gäste



**Erscheinungstermin: Dezember 2019**  
**Format: DIN A2**  
**Auflage: 5.000 Exemplare**

**24 exklusive Werbefelder stehen Ihnen zur Verfügung. Inserenten der Stadtbroschüre erhalten einen Sonderpreis.**

**ANSPRECHPARTNER**

Holch Medien Service · Andreas Holch · Haselnusstraße 23 · 97500 Ebelsbach  
 Tel.: 09522/707798 · Mobil: 0170/4895521 · info@holch-medien.de · www.holch-medien.com



Tel. 09521-6980  
**Feustel**  
 Immobilien  
 seit 1981  
 www.feustel-immobilien.de

**SIE VERKAUFEN?  
 WIR SUCHEN:**  
 Häuser, Wohnungen,  
 Grundstücke ...  
 Bitte alles anbieten!

**Feustel Immobilien in Haßfurt seit 1981, Tel. 09521-6980**  
 Provisionsfrei für den Verkäufer!

**Getränke  
 Wiesneth**

**HERMES  
 LOGISTIK  
 GRUPPE**  
 Weil's gut ankommt!

**Abholmarkt • Heimdienst • Geschenkkörbe**  
**Öffnungszeiten:**  
 Mo. - Fr. 7.30-18.30 Uhr, Sa. 7.30-15.00 Uhr  
 97483 Eltmann • Schottenstr. 9 • Telefon 095 22/3 93

**IHR PERSÖNLICHER REISEBERATER**

**MOBILES  
 REISEBÜRO**  
 OBERAURACH

**BERATUNG, PLANUNG UND BUCHEN  
 AUCH BEI IHNEN ZU HAUSE.  
 AUCH AM ABEND UND  
 AM WOCHENENDE.**

**ZERTIFIZIERTER  
 KREUZFAHRTEXPERTE**

**M: 01 75/4081 416**  
 BS-TRAUMURLAUB@GMX.DE  
 WWW.MOBILES-REISEBÜRO-OBERAURACH.DE

**12.10., 16 Uhr Karpfen + Forellen**  
**13.10., 11.30 Uhr**  
**Karpfen + Forellen + Mittagstisch**  
**18.10. Pizza**  
**19.10. Kesselfleisch ab 11 Uhr**  
**25.10. gegrillte Haxen**  
**26. + 27.10. Karpfen + Forellen**  
**01.11. Steaks**  
**02.11., 17 Uhr Bockbieranstich**

**Brauerei  
 Roppelt**  
 Trossenfurt

bis einschließlich 3.10.  
 Betriebsurlaub

**Öffnungszeiten Gasthaus:**  
 Freitag, Samstag und Sonntag ab 9 Uhr, ab 16 Uhr warme Küche  
**Öffnungszeiten Biergarten:**  
 Freitag, Samstag, Sonntag und Montag ab 16 Uhr

**Gasthaus & Brauerei Roppelt • An der Steige 2, 97514 Trossenfurt**

**Küchen Bauerschmitt in Ebelsbach**

**Markenküchen bekannter Hersteller**  
 Hier werden Ihre Küchenräume  
 Wirklichkeit! Freuen Sie sich auf Küchen-  
 geräte von Neff und Miele.  
 Ob Gas, Elektro oder Induktion –  
 bei Küchen Bauerschmitt finden Sie  
 die für Sie passende Küche.

**KÜCHEN  
 BAUERSCHMITT**

**Küchen-Bauerschmitt UG**  
 Bahnhofstraße 4 • 97500 Ebelsbach • Mobil: 0177 / 2 38 93 47  
 m.bauerschmitt@web.de • www.kuechen-bauerschmitt.de

**武道流 BUDO AKADEMIE ZEIL**  
 Schule für asiatische Kampfkunst, Bewegungslehre und Meditation

**Karate Do**  
 Kampfkunst und Selbstverteidigung  
 für Kinder ab 5 Jahren, Jugend, Erwachsene  
 und Späteinsteiger ab 50+

**Kinder in Bewegung**  
 Motorische Früherziehung ab 3 Jahren

**Hatha Yoga**  
 Yoga für Jugend und Erwachsene

**Shi Zen Tai**  
 Atem- und Bewegungsschule

**Zazen**  
 Zen Meditation

**Telefunkenstraße 9a • 97475 Zeil am Main • Tel. 09524 / 6358 • www.budoakademie-zeil.de**

**holch.**  
 medien-service  
 www.holch-medien.de

**RECHTSANWÄLTE  
 MARQUARDT**

**Mit Recht Ihr Partner  
 www.cwmarquardt.de**

**Wir beraten und vertreten Sie insbesondere auf  
 folgenden Rechtsgebieten:**

**RA Willy Marquardt**  
 Verkehrsrecht  
 Versicherungsrecht  
 Straf- u. Ordnungswidrigkeitenrecht  
 Baurecht  
 Mietrecht

**RAin Christiane Marquardt**  
 Familienrecht  
 Arbeitsrecht  
 Erbrecht

**Kanzlei Ebelsbach Tel. 0 95 22/9 22 80**  
**Zweigstelle Hofheim Tel. 0 95 23/50 29 60**

5 Mitteilungsblätter  
10.200 Exemplare

# STELLENMARKT

Zur Verstärkung unseres Teams  
suchen wir ab sofort:



## LKW-Fahrer/in

- Mit Führerschein CE und Staplerschein
- Für Belieferung Gastronomie/Getränkemärkte, körperliche Belastbarkeit Voraussetzung
- Gute Verdienstmöglichkeit

Bewerbung bitte an:

### WEISS RÖSSL BRÄU GmbH

Frankenstraße 26, 97483 Eltmann-Roßstadt  
Tel. 09522/9229-0, E-Mail: weissroessl@kaiser-braeu.de

## Zusatzverdienst gesucht?

Wir suchen Zusteller + flexible Springer

**Ebelsbach** **Eltmann** **Oberaurach** **Zeil**

Ihr Aufgabengebiet:

- ✓ Zustellung von Zeitungen und adressierten Sendungen in den Morgenstunden

Geringer Zeitaufwand - krisensichere Nebenbeschäftigung -  
Ideal auch für Hausfrauen und Rentner

Ihr Profil: Zuverlässigkeit - selbständiges Arbeiten - Eigener PKV von Vorteil

Das hört sich gut an? Dann kontaktieren Sie uns:

- per E-Mail: simone.albrecht@mainpost.de
- telefonisch: (09721) 548-8735 oder: (09521) 951 73-45

**Z+S** Zustell- und Service Agentur GmbH  
Augsfelder Str. 19 | 97437 Haßfurt | Tel. 095 21 / 951 73-45

## Zur Teamverstärkung suchen wir:

### A) Mitarbeiter(in) (m,w,d) für die Montage

Ihr Aufgabenfeld: Montage, Reparatur und  
Wartung von Rolladen- und Sonnenschutzsystemen

### B) Azubildende(r) (m,w,d) zum Rolladen -und Sonnenschutzmechatroniker (auch noch für 2019!)

Informationen zum Berufsbild unter: [WWW.RS-MECHATRONIKER.DE](http://WWW.RS-MECHATRONIKER.DE)

Ihre Bewerbung senden sie bitte per mail an:

# SITZMANN

**Rolladen- und Sonnenschutzsysteme**

...die Sonne fest im Griff!

[www.schattense.de](http://www.schattense.de)

96185 Steinsdorf - [zentrale@sitzmann-sonnenschutz.de](mailto:zentrale@sitzmann-sonnenschutz.de)

## Energie. Wärme. Wohlbehagen.

Die Erdgasspezialisten aus der Region



Persönlich, nah  
und nachhaltig –  
Erdgas vom Versorger  
aus Ihrer Region!



Tel. 0931 2794-3  
[www.gasuf.de](http://www.gasuf.de)

**gasuf**  
Gasversorgung Unterfranken GmbH



# SCHÄFER

die weinscheune

Öffnungszeiten:

Mittwoch - Samstag:  
ab 16.00 Uhr

Sonn- und Feiertage:  
ab 14.00 Uhr

**Weinscheune Schäfer**

Kirchstraße 13  
97500 Ebelsbach - Gleisenau  
Tel.: 09522 / 950500  
E-Mail:  
[info@weinscheune-schaefer.de](mailto:info@weinscheune-schaefer.de)  
[www.weinscheune-schaefer.de](http://www.weinscheune-schaefer.de)



Öffnungszeiten:

Mittwoch bis Freitag  
09:00 Uhr – 12:00 Uhr  
Freitagnachmittag  
15:00 Uhr – 17:30 Uhr

Samstag  
09:00 Uhr – 11:00 Uhr

## Weltladen Eltmann

Marktplatz 9, 97483 Eltmann  
Telefon: 09522 7304

**Kolping**  
Eltmann

Wir sind Mitglied beim Bundesverband  
privater Anbieter sozialer Dienste e.V. (bpa)



### LEISTUNGEN

- ✦ Grundpflege
- ✦ Medizinische Behandlungspflege
- ✦ Hauswirtschaftliche Versorgung
- ✦ Senioren Betreuung
- ✦ Regelmäßige Beratungs- bzw. Qualitätssicherungsbesuche
- ✦ Pflegekurse für Angehörige
- ✦ Verhinderungspflege

Pflegedienstleitung Carmen Finster  
Stv. Pflegedienstleitung Christian Stahl  
Adresse: Talleite 12, 96181 Rauhenebrach  
Mail: [mobilerdienst@finster.care](mailto:mobilerdienst@finster.care)  
Tel: 0151 - 750 477 48





*Heimat trifft Fortschritt*

## Kaufen Sie Ihren Strom schon regional?

Ihr Partner für grüne Energie und digitalen Fortschritt in Mainfranken bietet Ihnen 100 % Naturstrom aus Bayern mit persönlichem Service und das zu garantiert fairen Preisen!

[WWW.UEZ.DE](http://WWW.UEZ.DE)

## Malerwerkstatt Farbwunder



**Inh.: Nadine Kirschbauer, Malermeisterin**

**Geprüfte Schimmel- u. Asbestsaniererin  
Geprüfte Betonsaniererin (SIVV-Schein)  
Malerei, Innen- u. Aussenputz, Trockenbau  
Altbausanierung, Wärmedämmung**

**Mühlleite 3A · 96188 Stettfeld · Tel.: 0171 - 4850516  
E-Mail: [kirschbauer@t-online.de](mailto:kirschbauer@t-online.de)  
[www.malerwerkstatt-farbwunder.de](http://www.malerwerkstatt-farbwunder.de)**



**RENAULT**



**Bei uns stimmen  
Preis und Leistung!**



**Autohaus Ankenbrand GmbH**

97483 Eltmann · Bamberger Str. 17 · Telefon 0 95 22/2 71  
**Renault - Dacia Service in Haßfurt**  
97437 Haßfurt · Siemensstr. 1 · Telefon 0 95 21/94 49-0

## Natursteine Heil Kompetenz in Stein seit 1910



Grabmale - Grabzubehör  
Küchenarbeitsplatten - Tischplatten  
Treppenstufen - Fensterbänke  
Wand- & Bodenplatten  
Gartengestaltung, Brunnen, Figuren  
Aussenanlagen  
Öffentliche Projekte

Bambergerstrasse 20  
97514 Oberaurach/Kirchaich Tel.:  
09549 - 392  
[natursteineheil@gmx.de](mailto:natursteineheil@gmx.de)  
[www.natursteine-heil.de](http://www.natursteine-heil.de)

## HW-SOLUTIONS

Software ~ Hardware ~ Netzwerke ~ Service  
Festnetz ~ Mobilfunkverträge Inhaber: Carsten Brenk

**Carsten Brenk**  
Am Maienschlag 22  
97514 Oberaurach  
Deutschland

**CompTIA**  
A+ Certified  
IT Technician

Tel. : +49-(0)9522-7085463  
Fax : +49-(0)9522-707631  
Mobil : +49-(0)1522-8815409

E-Mail-Info : [Info@HW-Solutions.de](mailto:Info@HW-Solutions.de)  
Internet : [www.hw-solutions.de](http://www.hw-solutions.de)

— BÜRO & DESIGN —  
**GEORG GREB**  
Planung · Bürereinrichtung · Accessoires  
Wir eröffnen Perspektiven...

— WOHNEN & DESIGN —  
**GEORG GREB**  
Planung · Wohneinrichtung · Accessoires  
Wir lieben Wohnen...

### BÜRO & DESIGN

An der Lohwiese 30  
97500 Ebelsbach

Tel.: 0 95 22 - 70 75 62  
Fax: 0 95 22 - 70 75 79

[info@bueroeinrichtung-greb.de](mailto:info@bueroeinrichtung-greb.de)  
[www.bueroeinrichtung-greb.de](http://www.bueroeinrichtung-greb.de)

### WOHNEN & DESIGN

Obere Königstraße 45  
96052 Bamberg

Tel.: 0 95 1 - 91 72 77 13  
Fax: 0 95 1 - 91 72 77 14

[info@wohneinrichtung-greb.de](mailto:info@wohneinrichtung-greb.de)  
[www.wohneinrichtung-greb.de](http://www.wohneinrichtung-greb.de)

## STRETZ



Baufachhandel ▪ Baumarkt

Stretz Baustoffe GmbH  
Schindelsee 19  
96181 Rauhenebrach  
Tel. 09549 98851-0  
[www.stretz-baustoffe.de](http://www.stretz-baustoffe.de)  
[info@stretz-baustoffe.de](mailto:info@stretz-baustoffe.de)





**minnich**  
SCHUHHAUS · SCHUHTECHNIK  
Bamberger Str. 22, 97475 Zeil a. Main Mittelweg 11, 97475 Zeil a. Main  
[www.SchuhDirwasGutes.de](http://www.SchuhDirwasGutes.de)



**Ristorante GALIZIA**  
Inh. M. Galizia  
*Gerne richten wir Ihre Familien- oder Firmenfeier aus*  
**Jetzt auch Pizza zum Selberbacken – auch glutenfrei!**  
96191 Viereth · Weiherer Straße 63 · Tel. 09503/505085



**RAINBOW INTERNATIONAL**  
SANIERUNGEN  
Wasserschaden  
Brandschaden  
Schimmelschaden  
Rohrbruchortung  
Rainbow International  
Schramm Schadenmanagement GmbH  
bamberg@rainbow-international.de  
www.rainbow-international/bamberg  
**24/7 SERVICE HOTLINE**  
☎ 0951-6010 9922

**Beratung, Verkauf und Montage**



Fenster • Türen  
Bodenbeläge  
20 Jahre Garantie auf Fenster und Türen von BE  
Besuchen Sie auch unseren Ausstellungsraum  
**OLIVER DÜRR**  
Montageservice & Bauelemente  
96170 Priesendorf  
0170 – 3 12 82 79  
[montageservice-duerr.de](http://montageservice-duerr.de)



**italienische Mode und Accessoires**  
Brunnenstraße 2 97483 Eltmann Tel.: 09522/7079913  
Marktplatz 6 97447 Gerolzhofen Tel.: 09382/3191188  
Dienstag - Freitag 10.00 - 18.00 Uhr  
Samstag 10.00 - 13.00 Uhr  
Montag - Freitag 10.00 - 18.00 Uhr  
Samstag 10.00 - 14.00 Uhr

**!! BRENNHOLZ !!**  
Kamin- und Kachelofenholz, **Buche/Eiche**, gesägt und gespalten, zum Ablagern oder luftgetrocknet.  
Standard-Scheitlänge **30 cm**. Weitere Scheitlängen auf Anfrage.  
**Schüttraummeter frisch = 49,- €**  
**Schüttraummeter lufttrocken = 64,- €**  
Preise inkl. MwSt. ab Werk. Bei Interesse melden Sie sich bitte bei  
**HOLZ-WIRTH OHG, Oberschleichach**  
**TEL.: 09529 246 oder 0171 4407679**

**Stahlherdplatten**  
[www.stahlherdplatten.de](http://www.stahlherdplatten.de)  
Für jeden Herd und jede Größe  
  
Ihr Herd ist Gold wert ...  
... mit einer neuen Stahlherdplatte  
Seit über 50 Jahren  
Fa. Harald Rehm | Kissinger Str. 50 | 97769 Bad Brückenau  
Tel. 09741/93 1041 | Fax 09741/93 1042 | [rehm.herdplatten@t-online.de](mailto:rehm.herdplatten@t-online.de)

**Günter Markert RAUM AUSSTATTUNG**  
Teppichböden Linoleum  
PVC-Bodenbeläge Designbeläge  
Eigene Polsterwerkstätte  
Neubezug von Polstermöbeln und Sitzcken  
Matratzen/alle Ausführungen  
97483 Eltmann am Main · Mainlände 5-6 und Gewerbegebiet 11  
Telefon 09522/1601 · Telefax 09522/8506

**5 Jahre Geburtstagsfeier!**  
- Sa. 28.9.19 ab 20 Uhr Livemusik und Party mit der Gruppe "Basement 12" Barbetrieb, Göllerwagen sowie leckerem vom Grill warten auf Euch!  
- So. 29.9.19 ab 11 Uhr Tag der offenen Tür mit mit Kaffee und Kuchen sowie Grillspezialitäten und Getränke warten auf Euch!  
ab 13 Uhr Ziehung der Gewinner unseres Sommerspiels sowie Ehrung unserer Gründungsmitglieder!  
ab 14 Uhr Trainings- und Ernährungsseminar sowie Autogramme von und mit IFBB Profi MARKUS RÜHL!



Werdet am Sa oder So Mitglied und spart Euch bis bis zu 243€!!!!

**holch.**  
medienservice  
[www.holch-medien.de](http://www.holch-medien.de)



# Karl Oppelt

Eisenwaren · Werkzeuge  
Sanitäre Artikel · Hausrat  
Farben · Spielwaren

97483 Eltmann · Schottenstraße 19  
Telefon 09522/442  
Mo. -Fr. 8.30 - 12.00 Uhr und 14.00 - 18.00 Uhr  
Sa. 8.30 - 13.00 Uhr

## Gemeinsames Lesen der Bibel



Wir laden zum gemeinsamen Lesen der Bibel ein; jeden zweiten und vierten Mittwoch im Monat um 19.30 Uhr bei Hilde und Andreas Hoh, Klingengrund 10, Trossenfurt, Tel. 09522/8573



GmbH

Straßenbau  
Pflasterbau  
Erdarbeiten




**H.A.R.T. Bau GmbH**  
Flachsdrarre 9 96188 Stettfeld  
Tel: 09522 / 6099 Fax: 09522 / 7602  
info@hartbau.de www.hartbau.de



Kieswerk  
Muldenverleih  
Bagger- und Abbrucharbeiten



**M. Hartlieb GmbH & Co. KG**  
Flachsdrarre 9 96188 Stettfeld  
Tel: 09522 / 6098 Fax: 09522 / 7602  
info@hartlieb-kies.de www.hartlieb-kies.de



[www.schmidt-ebelsbach.de](http://www.schmidt-ebelsbach.de)  
Garten- und Landschaftsbau + Hausmeisterservice  
☎ 09522 - 708881

## KÜCHEN AB WERK

Realisieren Sie sich Ihre exklusive Traumküche zu Werkskonditionen. Beratung, Planung und Verkauf in unserer großen Werksausstellung.



MI/FR 13:00 - 18:00 Uhr, SA 9:30 - 13:00 Uhr,  
oder nach Terminvereinbarung (09524) 91206  
Obere Altach 1 · 97475 Zeil am Main  
info@allmilmoe.de · www.allmilmoe.de

allmilmö®

HIER IS (IS)T MAN GUT DRAN!

## BACKHÄUSLA



Dr.-Georg-Schäfer-Str. 19 · 97483 Eltmann · Tel. 09522/80263 · Fax 80265

**Angebot der Naturbäckerei Oppel 30.09. - 05.10.19:**  
Blätterteig mit Apfel 2 St. 2,69 €

**Angebot der Naturbäckerei Oppel 07.10. - 12.10.19:**  
Hahnenkamm 2 St. 2,69 €  
Nussbrot 500 gr. 2,79 €

\*\*\*\*\*

Der Mainschleifen-Kaffee - geschmackvoll, bekömmlich, einzigartig!  
Montag - Donnerstag: 6:00 - 14:00 Uhr • Freitag: 6:00 - 18:00 Uhr • Samstag: 6:00 - 13:00 Uhr  
BACKWAREN \* Zeitschriften \* GETRÄNKE \* Zigaretten \* KAFFEE

**JETZT**  
**Riesige Auswahl**  
an preisgünstigen  
Herbstblumen  
aus eigenem Anbau  
gibt's bei

Wir freuen uns auf  
Ihren Besuch!

## Gärtnerei Klein

www.gaertnerei-klein.com

Trabelsdorf · Zur Treu 1 · Tel. 09549 301  
Montag bis Freitag 8-12 Uhr, 14-18 Uhr, Samstag 8-13 Uhr

## Rat und Hilfe im Trauerfall

### BESTATTUNGSINSTITUT

## Kundmüller

ERD- UND FEUERBESTATTUNGEN  
ÜBERFÜHRUNGEN · SARGLAGER

97483 Eltmann · Landrichter-Kummer-Staße 4  
Telefon 0 95 22/12 20 · Handy 01 60/94 42 95 11




## Maler

Meisterfachbetrieb  
UG haftungsbeschränkt

# Hofmann

**Maler-Meisterfachbetrieb Hofmann UG**  
Adresse: Am Hofacker 1a  
97483 Eltmann-Dippach  
Telefon: 09522 80383 Telefax: 09522 80384  
Internet: www.malerfachbetrieb-hofmann.com



## BERWIND

MALERMEISTER

97483 Eltmann  
Telefon 09522 707008  
Mobil 0171 2057125  
www.maler-berwind.de

Fassadengestaltung · Renovierung  
Innenraumgestaltung · Verputz  
Wärmedämmung

